

# FOR RENT

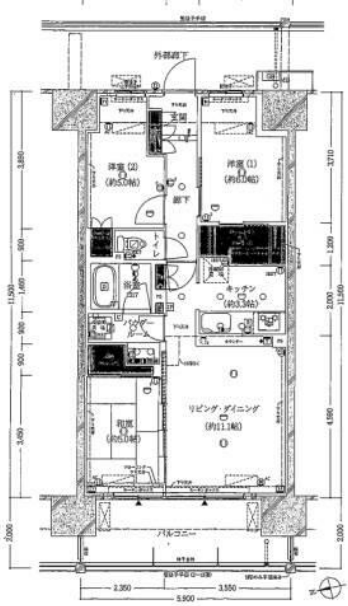
|          |         |
|----------|---------|
| 賃料       | 管理費等    |
| 159,000円 | 10,000円 |

防犯カメラ 外壁タイル張り 分譲タイプ 2F以上 オートロック ダブルロック デンプルキー

【外観】



【間取り図】



図面と現況が異なる場合は現況が優先となります。

間取りの「S」はサービスルーム(納戸)です。

|          |                                                    |      |     |
|----------|----------------------------------------------------|------|-----|
| 間取り      | 3LDK                                               |      |     |
| 敷金       | 無                                                  | 礼金   | 1ヶ月 |
| 敷引/償却金   | -                                                  | 保証金  | 無   |
| 物件種別     | マンション                                              |      |     |
| 建物名・部屋番号 |                                                    |      |     |
| 物件所在地    | 東京都足立区新田1丁目                                        |      |     |
| 交通       | 東京メトロ南北線 王子神谷駅 徒歩16分<br>東京メトロ南北線 志茂駅 徒歩22分         |      |     |
| 間取詳細     | 洋室(6畳) 洋室(5畳) 和室(5畳) LDK(14.4畳)                    |      |     |
| 構造・規模    | 鉄筋コンクリート 15階建 9階                                   |      |     |
| 専有面積     | 67.85㎡                                             | 向き   |     |
| 築年月      | 2017年7月                                            | 契約期間 | 2年  |
| 損害保険     |                                                    | 入居時期 | 相談  |
| 駐車場      | 駐輪場 バイク置き場                                         |      |     |
| 設備       | エレベーター 24時間ゴミ出し可 敷地内ゴミ置き場 宅配BOX システムキッチン カウンターキッチン |      |     |
| その他費用    | [一時金] 室内消毒代: 27,500円<br>[月次費用] にじいるサポート24代: 2,200円 |      |     |
| 入居諸条件    | 二人可                                                |      |     |
| 保証会社     | 必須 (初回)総賃料の80% (月額)総賃料の1% (決済サービス料) 550円/月         |      |     |
| 備考       | 1年未満の解約で違約金1ヶ月分 ネット使用料無料 退去時クリーニング代実費              |      |     |

情報更新日2025年2月6日

No.1102398985t



東京都知事(4)第87856号  
全日本不動産協会

## 株式会社ユニバーサルエステート 上野店

東京都台東区上野6丁目16-21 西入ビル6F  
TEL:03-5812-9336 FAX:03-5812-9338  
E-mail: ueno@universal-estate.com  
URL: http://universalestate.jp/



携帯サイトから物件詳細を閲覧できます!

|      |          |    |    |    |      |
|------|----------|----|----|----|------|
| 取引態様 | 手数料負担の割合 | 貸主 | 0% | 借主 | 100% |
| 仲介   | 手数料配分の割合 | 元付 | 0% | 客付 | 100% |