

FOR RENT

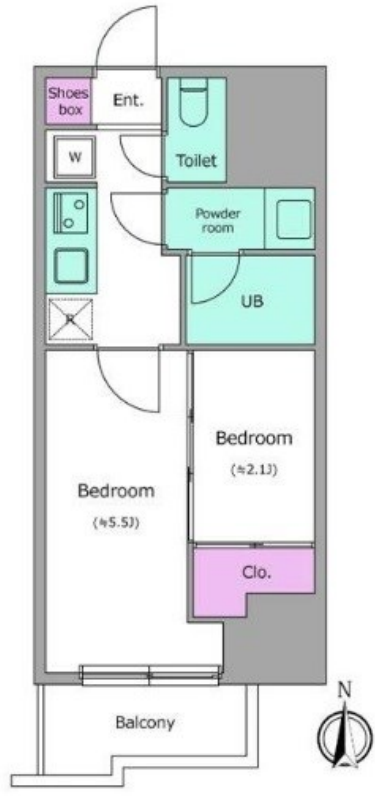
賃料	管理費等
111,000円	10,000円

外壁タイル張り 2F以上 オートロック モニタ付オートロック

【外観】



【間取り図】



図面と現況が異なる場合は現況が優先となります。

間取りの「S」はサービスルーム(納戸)です。

間取り	2K		
敷金	1ヶ月	礼金	無
敷引/償却金	-	保証金	無
物件種別	マンション		
建物名・部屋番号			
物件所在地	東京都江東区亀戸6丁目		
交通	中央・総武線各停 亀戸駅 徒歩5分 東武亀戸線 亀戸水神駅 徒歩5分		
間取詳細	洋室(5.5畳) 洋室(2.1畳)		
構造・規模	鉄筋コンクリート 14階建 8階		
専有面積	25.4㎡	向き	
築年月	2022年3月	契約期間	2年
損害保険	有 19,000円 24ヶ月	入居時期	2025年3月下旬
駐車場			
設備	エレベーター 敷地内ゴミ置き場 ガスコンロ設置済 パス・トイレ別 パス有 浴室乾燥 脱衣所 シャワー		
その他費用	[一時金] 鍵交換代等: 24,200円		
入居諸条件			
保証会社	必須 総賃料の50% 年間保証料10000円		
備考			

情報更新日2025年1月31日

No.1102399018t



東京都知事(4)第87856号
全日本不動産協会
株式会社ユニバーサルエステート 上野店
東京都台東区上野6丁目16-21 西入ビル6F
TEL:03-5812-9336 FAX:03-5812-9338
E-mail: ueno@universal-estate.com
URL: http://universalestate.jp/



携帯サイトから物件詳細を閲覧できます!

取引態様	手数料負担の割合	貸主	0%	借主	100%
仲介	手数料配分の割合	元付	0%	客付	100%