

FOR RENT

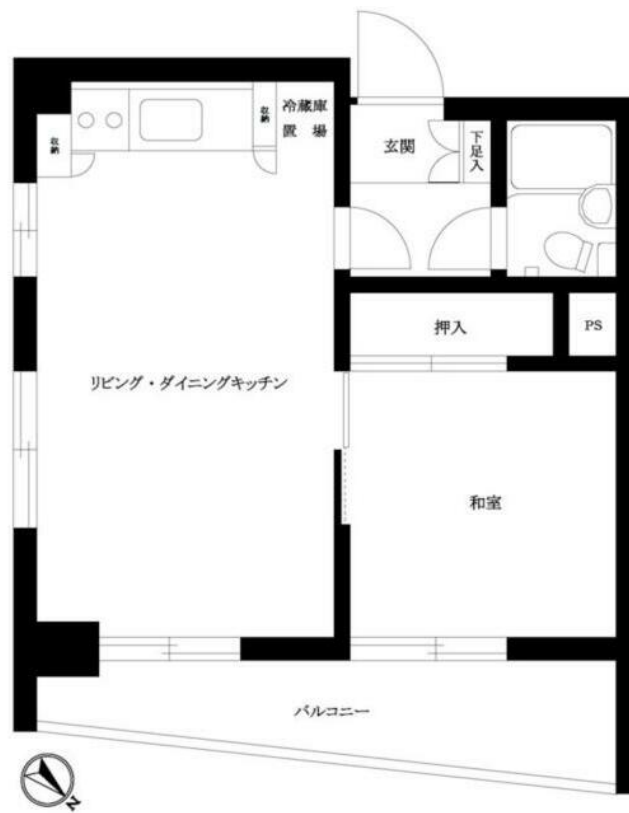
賃料	管理費等
110,000円	0円

外壁タイル張り 分譲タイプ 最上階 2F以上 デンプルキー 角住戸 2面採光

【外観】



【間取り図】



図面と現況が異なる場合は現況が優先となります。

間取りの「S」はサービスルーム(納戸)です。

間取り	1LDK		
敷金	無	礼金	1ヶ月
敷引/償却金	-	保証金	無
物件種別	マンション		
建物名・部屋番号			
物件所在地	東京都目黒区東山2丁目		
交通	東急田園都市線 池尻大橋駅 徒歩6分 京王井の頭線 神泉駅 徒歩14分		
間取詳細	和室(4.5畳) LDK(10畳)		
構造・規模	鉄骨鉄筋コンクリート9階建9階		
専有面積	33.19㎡	向き	北東
築年月	1981年12月	契約期間	2年
損害保険	有 20,000円 24ヶ月	入居時期	即時
駐車場	無		
設備	エレベーター 敷地内ゴミ置き場 ガスコンロ設置済 2口コンロ グリルバス有 シャワー		
その他費用	[一時金] T F D c l u b : 17,000円 鍵交換費用 : 16,500円 ルームクリーニング費用 (退去時) : 66,000円		
入居諸条件			
保証会社	必須 初回保証料30% (家賃+管理費) 年間保証料10,000円 学生初回保証料9,000円		
備考			

情報更新日2025年1月25日

No.1102399328r

お問合せ先



東京都知事(4)第87856号
全日本不動産協会

株式会社ユニバーサルエステート 上野店

東京都台東区上野6丁目16-21 西入ビル6F
TEL:03-5812-9336 FAX:03-5812-9338
E-mail: ueno@universal-estate.com
URL: http://universalestate.jp/



携帯サイトから物件詳細を閲覧できます!

取引態様	手数料負担の割合	貸主	0%	借主	100%
仲介	手数料配分の割合	元付	0%	客付	100%