

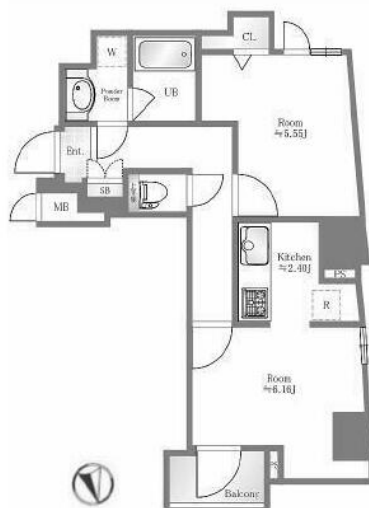
# FOR RENT

賃料	管理費等
140,000円	12,000円

防犯カメラ 2F以上 オートロック 3面採光

【外観】

【間取り図】



図面と現況が異なる場合は現況が優先となります。

間取りの「S」はサービスルーム(納戸)です。

間取り	2K		
敷金	1ヶ月	礼金	1ヶ月
敷引/償却金	- 1ヶ月	保証金	無
物件種別	マンション		
建物名・部屋番号			
物件所在地	東京都新宿区原町1丁目		
交通	都営大江戸線 牛込柳町駅 徒歩2分		
間取詳細			
構造・規模	鉄筋コンクリート 11階建 3階		
専有面積	37.61㎡	向き	
築年月	2010年2月	契約期間	2年
損害保険	有 20,000円 24ヶ月	入居時期	相談
駐車場			
設備	エレベーター 24時間ゴミ出し可 敷地内ゴミ置き場 宅配BOX システムキッチン ガスコンロ設置済		
その他費用	[一時金] 鍵交換代等: 33,000円 契約事務手数料: 11,000円 24時間サポート: 16,500円 室内抗菌費用: 13,200円		
入居諸条件	二人可		
保証会社	必須(オリコ) オリコ、カーサ、ジェイリース原則: 初回50%、1年ごと10,000円		
備考	短期違約金(半年未満2ヶ月 半年以上1年未満1ヶ月)		

情報更新日2025年1月26日

No.1102399387m

お問合せ先



東京都知事(4)第87856号  
全日本不動産協会

株式会社ユニバーサルエステート 上野店

東京都台東区上野6丁目16-21 西入ビル6F  
TEL:03-5812-9336 FAX:03-5812-9338  
E-mail: ueno@universal-estate.com  
URL: http://universalestate.jp/



携帯サイトから物件詳細を閲覧できます!

取引態様	手数料負担の割合	貸主	0%	借主	100%
仲介	手数料配分の割合	元付	0%	客付	100%