

FOR RENT

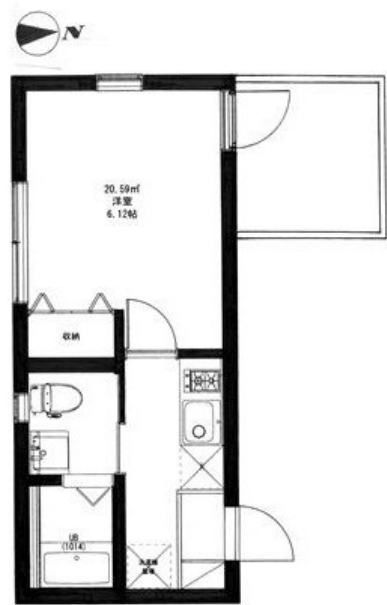
賃料	管理費等
70,000円	6,000円

閑静な住宅街 モニタ付オートロック ディンプルキー 角住戸 3面採光

【外観】



【間取り図】



間取り	1K		
敷金	1ヶ月	礼金	1ヶ月
敷引/償却金	-	保証金	-
物件種別	マンション		
建物名・部屋番号			
物件所在地	東京都足立区六町4丁目		
交通	つくばエクスプレス 六町駅 徒歩4分 東京メトロ千代田線 北綾瀬駅 徒歩20分		
間取詳細			
構造・規模	鉄骨 3階建 2階		
専有面積	20.59㎡	向き	
築年月	2023年2月上旬	契約期間	2年
損害保険	有 20,000円 24ヶ月	入居時期	相談
駐車場			
設備	敷地内ゴミ置き場 宅配BOX システムキッチン ガスコンロ設置済 2口コンロ バス・トイレ別 バス有		
その他費用	[一時金] 鍵交換代: 16,500円 書類作成費: 16,500円		
入居諸条件	单身可		
保証会社	必須 エボスカード 賃料合計の1ヶ月分		
備考			

図面と現況が異なる場合は現況が優先となります。

間取りの「S」はサービスルーム(納戸)です。

情報更新日2025年2月6日

No.1102399212t



東京都知事(4)第87856号
全日本不動産協会

株式会社ユニバーサルエステート 上野店

東京都台東区上野6丁目16-21 西入ビル6F
TEL:03-5812-9336 FAX:03-5812-9338
E-mail: ueno@universal-estate.com
URL: http://universalestate.jp/



携帯サイトから物件詳細を閲覧できます!

取引態様	手数料負担の割合	貸主	借主
仲介	手数料配分の割合	元付	客付