

# FOR RENT

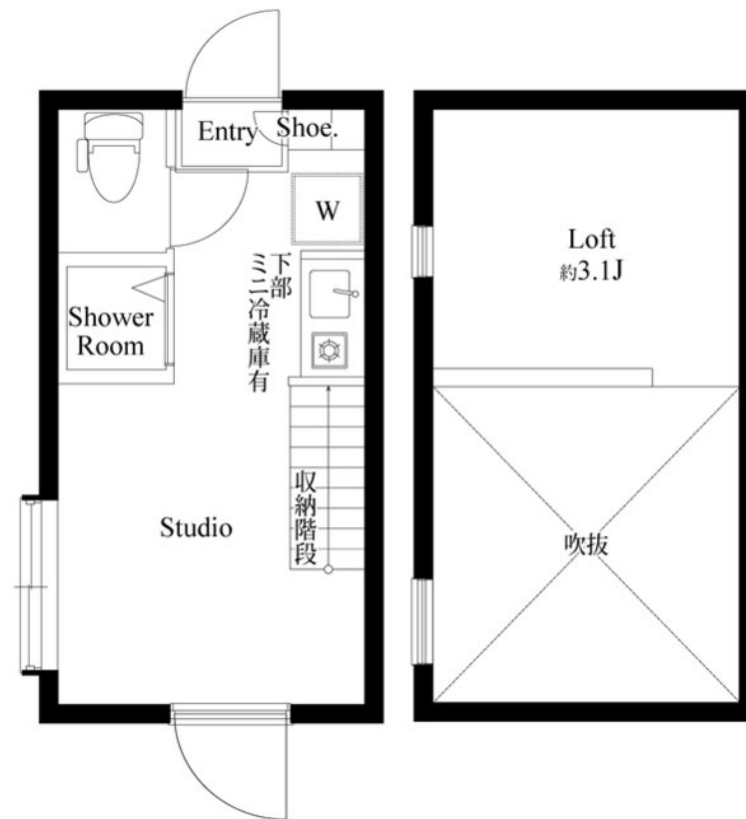
賃料	管理費等
65,000円	4,000円

ロフト 角住戸 2面採光

【外観】



【間取り図】



間取り	1R		
敷金	無	礼金	無
敷引/償却金	-	保証金	-
物件種別	マンション		
建物名・部屋番号			
物件所在地	東京都北区豊島8丁目		
交通	東京メトロ南北線 王子神谷駅 徒歩8分 京浜東北線 東十条駅 徒歩22分		
間取詳細			
構造・規模	鉄骨 2階建 1階		
専有面積	11.39㎡	向き	
築年月	2021年9月上旬	契約期間	1年
損害保険	有 12,000円 12ヶ月	入居時期	2025年3月上旬
駐車場			
設備	敷地内ゴミ置き場 ガスコンロ シャワー トイレ有 温水洗浄便座 エアコン 照明付き TV インターホン		
その他費用	[一時金] 鍵交換代: 22,000円 24時間サポート料: 22,000円 室内抗菌処理代: 17,600円 事務手数料: 11,000円		
入居諸条件	二人可		
保証会社	必須 家賃総額55%(最低5.5万円) 保証人付30%(最低3万円)		
備考	1.2回目更新時5%賃料改定あり(更新料は1回のみ) LPガス担保金あり 退去時清掃費負担あり 家具・家電付賃貸へ変更可		

図面と現況が異なる場合は現況が優先となります。

間取りの「S」はサービスルーム(納戸)です。

情報更新日2025年2月6日

No.1102399216m

お問合せ先



東京都知事(4)第87856号  
全日本不動産協会

株式会社ユニバーサルエステート 上野店

東京都台東区上野6丁目16-21 西入ビル6F  
TEL:03-5812-9336 FAX:03-5812-9338  
E-mail: ueno@universal-estate.com  
URL: http://universalestate.jp/



携帯サイトから物件詳細を閲覧できます!

取引態様	手数料負担の割合	貸主	借主
仲介	手数料配分の割合	元付	客付