

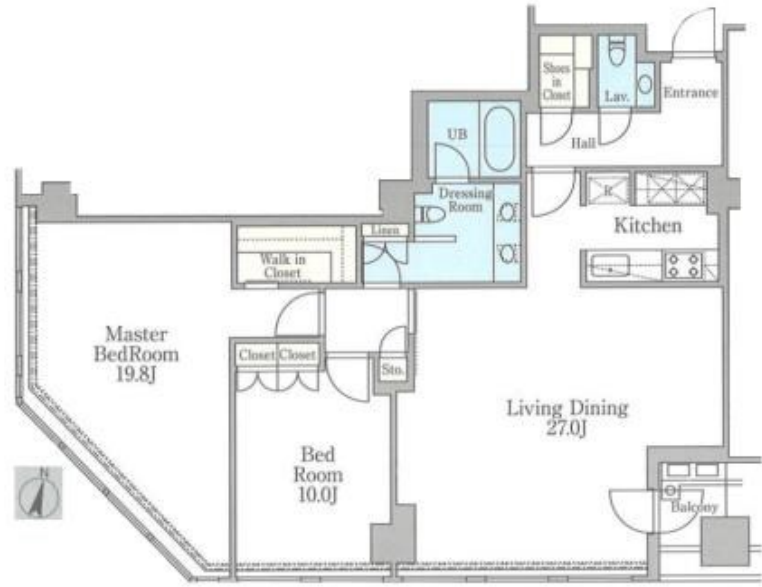
# FOR RENT

賃料	管理費等
1,400,000円	50,000円

防犯カメラ 分譲タイプ 2F以上 オートロック

【外観】

【間取り図】



図面と現況が異なる場合は現況が優先となります。

間取りの「S」はサービスルーム(納戸)です。

間取り	2LDK		
敷金	1ヶ月	礼金	1ヶ月
敷引/償却金	-	保証金	無
物件種別	マンション		
建物名・部屋番号			
物件所在地	東京都千代田区平河町2丁目		
交通	東京メトロ有楽町線 永田町駅 徒歩1分 東京メトロ銀座線 赤坂見附駅 徒歩10分		
間取詳細			
構造・規模	鉄筋コンクリート 24階建 18階		
専有面積	132.53㎡	向き	
築年月	2009年12月	契約期間	2年
損害保険	有 23,000円 24ヶ月	入居時期	2025年2月下旬予定
駐車場			
設備	エレベーター アスレチックルーム 宅配BOX 食器洗浄乾燥機 ディスポーザー バス・トイレ別		
その他費用	[一時金] 安心サポート代(任意): 16,500円 鍵交換代(任意): 8,800円 事務手数料: 11,000円 消毒代: 11,000円 退去時クリーニング代: 165,000円		
入居諸条件			
保証会社	必須 総賃料60%		
備考	短期違約金(2年未満1ヶ月 1年未満2ヶ月)		

情報更新日2025年1月26日

No.1102399400k



東京都知事(4)第87856号  
全日本不動産協会

## 株式会社ユニバーサルエステート 上野店

東京都台東区上野6丁目16-21 西入ビル6F  
TEL:03-5812-9336 FAX:03-5812-9338  
E-mail: ueno@universal-estate.com  
URL: http://universalestate.jp/



携帯サイトから物件詳細を閲覧できます!

取引態様	手数料負担の割合	貸主	0%	借主	100%
仲介	手数料配分の割合	元付	0%	客付	100%