

FOR RENT

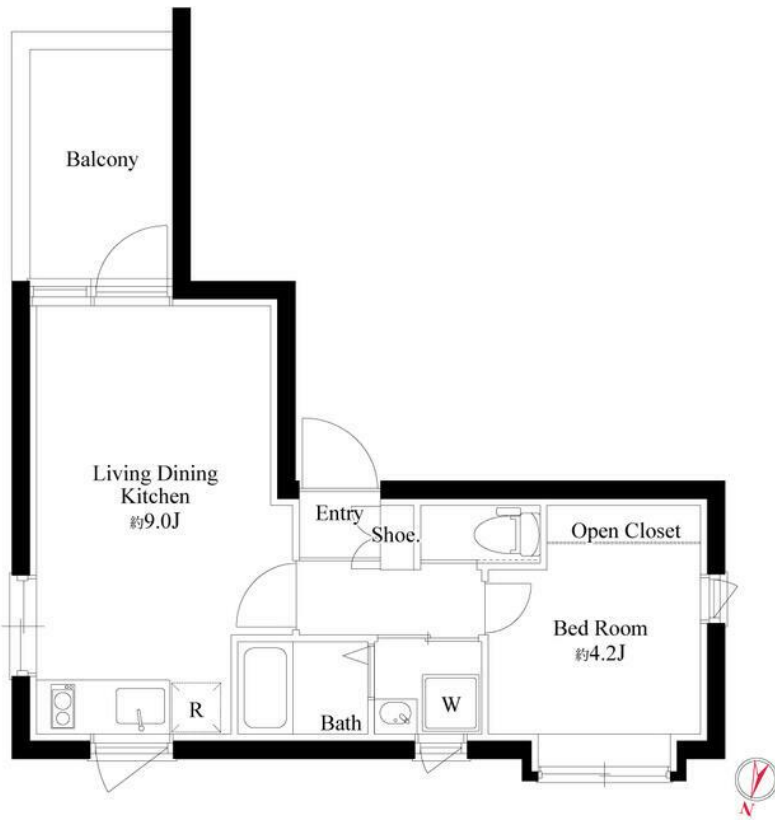
賃料	管理費等
173,000円	15,000円

防犯カメラ 2F以上 オートロック モニタ付オートロック ダブルロック ディンプルキー 角住戸

【外観】



【間取り図】



図面と現況が異なる場合は現況が優先となります。

間取りの「S」はサービスルーム(納戸)です。

間取り	1LDK		
敷金	無	礼金	無
敷引/償却金	1ヶ月 -	保証金	1ヶ月
物件種別	マンション		
建物名・部屋番号			
物件所在地	東京都港区南青山2丁目		
交通	東京メトロ銀座線 外苑前駅 徒歩4分 東京メトロ半蔵門線 青山一丁目駅 徒歩5分		
間取詳細			
構造・規模	鉄筋コンクリート 5階建 3階		
専有面積	28.94㎡	向き	南
築年月	2022年8月	契約期間	2年
損害保険	有 21,500円 24ヶ月	入居時期	2025年2月20日予定
駐車場	無		
設備	敷地内ゴミ置き場 宅配BOX システムキッチン 2口コンロ IHクッキングヒーター バス・トイレ別		
その他費用	[一時金] 24Hサポート: 22,000円 鍵交換代: 22,000円 抗菌代: 17,600円 事務手数料: 11,000円		
入居諸条件	二人可		
保証会社	必須 エボス 初回50% 年間一律2万円		
備考			

情報更新日2025年1月26日

No.1102399419m



東京都知事(4)第87856号
全日本不動産協会

株式会社ユニバーサルエステート 上野店

東京都台東区上野6丁目16-21 西入ビル6F
TEL:03-5812-9336 FAX:03-5812-9338
E-mail: ueno@universal-estate.com
URL: http://universalestate.jp/



携帯サイトから物件詳細を閲覧できます!

取引態様	手数料負担の割合	貸主	0%	借主	100%
仲介	手数料配分の割合	元付	0%	客付	100%