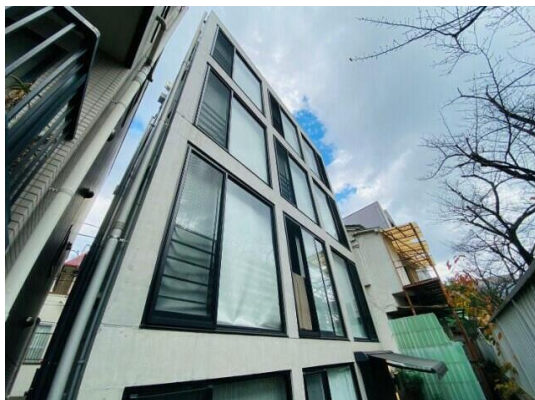


# FOR RENT

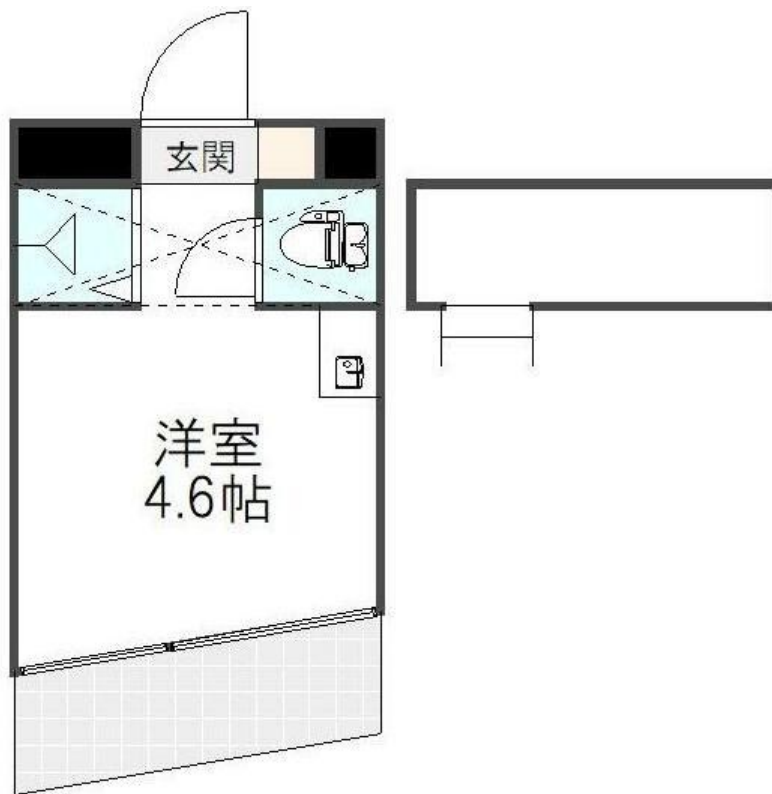
賃料	管理費等
69,800円	9,980円

防犯カメラ デザイナーズ モニタ付オートロック ロフト 角住戸

【外観】



【間取り図】



図面と現況が異なる場合は現況が優先となります。

間取りの「S」はサービスルーム(納戸)です。

間取り	1R		
敷金	無	礼金	1ヶ月
敷引/償却金	-	保証金	-
物件種別	マンション		
建物名・部屋番号			
物件所在地	東京都江東区富岡1丁目		
交通	都営大江戸線 門前仲町駅 徒歩3分 東京メトロ東西線 木場(東京)駅 徒歩9分		
間取詳細			
構造・規模	鉄筋コンクリート 4階建 1階		
専有面積	13.5㎡	向き	
築年月	2016年7月上旬	契約期間	2年
損害保険	有 23,100円 24ヶ月	入居時期	2025年2月中旬
駐車場			
設備	敷地内ゴミ置き場 宅配BOX シャワー トイレ有 温水洗浄便座 エアコン 光ファイバー		
その他費用	[一時金] 消毒代: 22,000円		
入居諸条件	単身可		
保証会社	必須 賃料総額の100% 年間更新料13000円 月額保証料1430円		
備考			

情報更新日2025年2月6日

No.1102399243

お問合せ先



東京都知事(4)第87856号  
全日本不動産協会

**株式会社ユニバーサルエステート 上野店**

東京都台東区上野6丁目16-21 西入ビル6F  
TEL:03-5812-9336 FAX:03-5812-9338  
E-mail: ueno@universal-estate.com  
URL: http://universalestate.jp/



携帯サイトから物件詳細を閲覧できます!

取引態様	手数料負担の割合	貸主	借主
仲介	手数料配分の割合	元付	客付