

FOR RENT

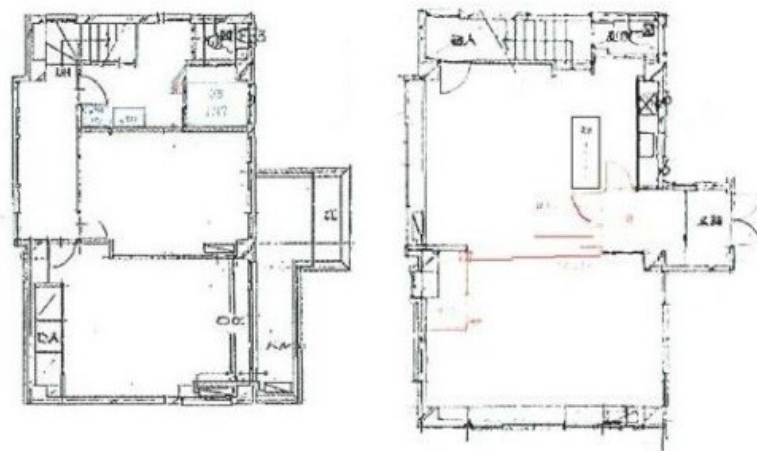
賃料	管理費等
300,000円	0円

防犯カメラ ダブルロック サンルーム メゾネット 角住戸 2面採光

【外観】



【間取り図】



間取り	3LDK		
敷金	1ヶ月	礼金	無
敷引/償却金	-	保証金	無
物件種別	マンション		
建物名・部屋番号			
物件所在地	東京都葛飾区宝町1丁目		
交通	京成本線 お花茶屋駅 徒歩13分 京成本線 堀切菟浦園駅 徒歩12分		
間取詳細	洋室(14.2畳) 洋室(13.8畳) 洋室(13.7畳) LDK(15.8畳)		
構造・規模	鉄筋コンクリート 3階建 1-2階		
専有面積	105㎡	向き	北東
築年月	1990年3月	契約期間	2年
損害保険	有 20,000円 24ヶ月	入居時期	即時
駐車場	有(敷地内) 駐輪場 バイク置き場		
設備	24時間ゴミ出し可 敷地内ゴミ置き場 宅配BOX システムキッチン ガスコンロ設置済 3口以上コンロ		
その他費用			
入居諸条件	二人可 高齢者相談 ルームシェア可		
保証会社	必須 初回保証料:総賃料50%・月額口座引落手数料:770円/税込・更新料:10,000円/		
備考			

図面と現況が異なる場合は現況が優先となります。

間取りの「S」はサービスルーム(納戸)です。

情報更新日2025年1月29日

No.1102399487k

お問合せ先



東京都知事(4)第87856号
全日本不動産協会

株式会社ユニバーサルエステート 上野店

東京都台東区上野6丁目16-21 西入ビル6F
TEL:03-5812-9336 FAX:03-5812-9338
E-mail: ueno@universal-estate.com
URL: http://universalestate.jp/



携帯サイトから物件詳細を閲覧できます!

取引態様	手数料負担の割合	貸主	0%	借主	100%
仲介	手数料配分の割合	元付	0%	客付	100%