

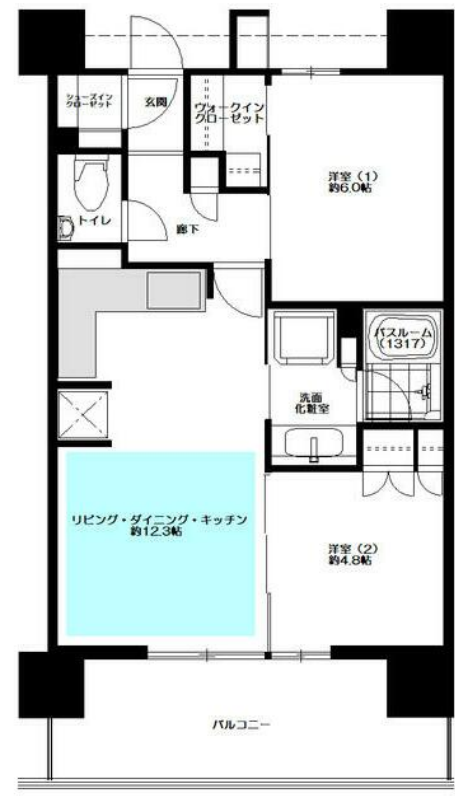
# FOR RENT

賃料	管理費等
230,000円	12,000円

防犯カメラ 外壁タイル張り 分譲タイプ 2F以上 ダブルロック 可動間仕切り

【外観】

【間取り図】



図面と現況が異なる場合は現況が優先となります。

間取りの「S」はサービスルーム(納戸)です。

間取り	2LDK		
敷金	2ヶ月	礼金	1ヶ月
敷引/償却金	-	保証金	無
物件種別	マンション		
建物名・部屋番号			
物件所在地	東京都荒川区東日暮里5丁目		
交通	山手線 日暮里駅 徒歩8分 山手線 鶯谷駅 徒歩6分		
間取詳細	洋室(6畳) 洋室(4.8畳) LDK(12.3畳)		
構造・規模	鉄筋コンクリート 14階建 4階		
専有面積	53.84㎡	向き	西
築年月	2017年11月	契約期間	2年
損害保険	有 20,000円 24ヶ月	入居時期	即時
駐車場	有(敷地内) 23500円/月~ 駐輪場		
設備	エレベーター エレベーター2基 24時間ゴミ出し可 AED付 敷地内ゴミ置き場 宅配BOX		
その他費用	[一時金] 鍵交換代等: 38,500円 更新時事務手数料: 55,000円		
入居諸条件	二人可 ルームシェア可		
保証会社	必須 初回保証委託料は賃料・管理費の0.5ヵ月分。		
備考			

情報更新日2025年1月30日

No.1102399540m



東京都知事(4)第87856号  
全日本不動産協会  
**株式会社ユニバーサルエステート 上野店**  
東京都台東区上野6丁目16-21 西入ビル6F  
TEL:03-5812-9336 FAX:03-5812-9338  
E-mail: ueno@universal-estate.com  
URL: http://universalestate.jp/



携帯サイトから物件詳細を閲覧できます!

取引態様	手数料負担の割合	貸主	0%	借主	100%
仲介	手数料配分の割合	元付	0%	客付	100%