

FOR RENT

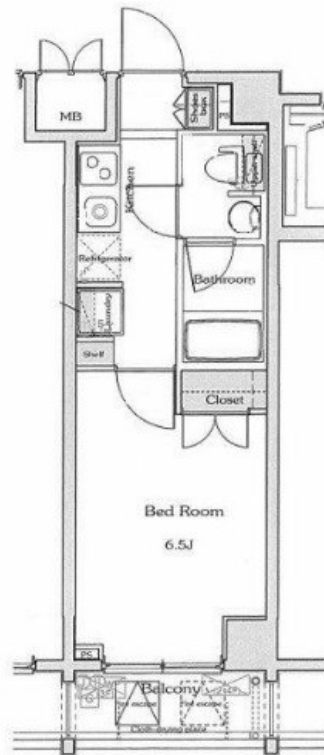
賃料	管理費等
78,000円	4,000円

防犯カメラ 外壁タイル張り 2F以上 オートロック モニタ付オートロック

【外観】



【間取り図】



間取り	1K		
敷金	1ヶ月	礼金	1ヶ月
敷引/償却金	-	保証金	無
物件種別	マンション		
建物名・部屋番号			
物件所在地	東京都北区浮間2丁目		
交通	埼京線 浮間舟渡駅 徒歩4分 埼京線 北赤羽駅 徒歩18分		
間取詳細			
構造・規模	鉄筋コンクリート 6階建 4階		
専有面積	22.68㎡	向き	
築年月	2006年11月	契約期間	2年
損害保険	有 20,000円 24ヶ月	入居時期	即時
駐車場	空無 駐輪場		
設備	エレベーター 敷地内ゴミ置き場 宅配BOX システムキッチン ガスコンロ設置可 2口コンロ		
その他費用	[一時金] 鍵交換代等: 27,000円 通信事務費: 5,500円 [月次費用] 安心サポート代: 1,100円		
入居諸条件	ペット相談 事務所不可 高齢者相談		
保証会社	必須 初回保証委託料: 総賃料50% (更新1年ごとに10000円)		
備考	1年未満の解約で違約金1ヶ月分		

図面と現況が異なる場合は現況が優先となります。

間取りの「S」はサービスルーム(納戸)です。

情報更新日2025年1月30日

No.1102399546m

お問合せ先



東京都知事(4)第87856号
全日本不動産協会

株式会社ユニバーサルエステート 上野店

東京都台東区上野6丁目16-21 西入ビル6F
TEL:03-5812-9336 FAX:03-5812-9338
E-mail: ueno@universal-estate.com
URL: http://universalestate.jp/



携帯サイトから物件詳細を閲覧できます!

取引態様	手数料負担の割合	貸主	0%	借主	100%
仲介	手数料配分の割合	元付	0%	客付	100%