

FOR RENT

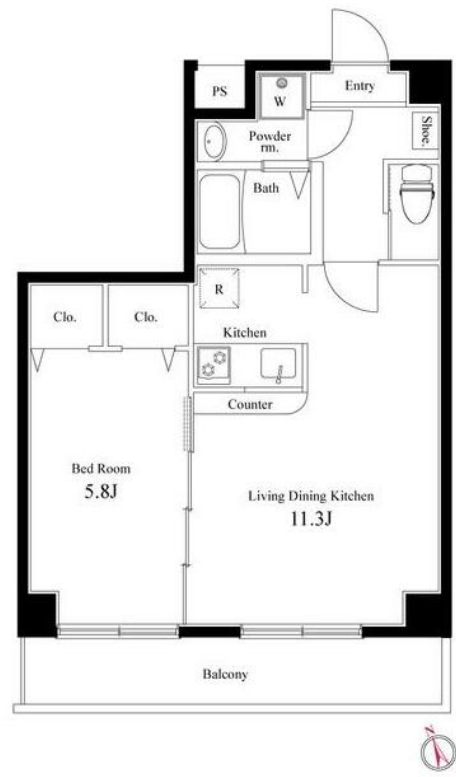
賃料	管理費等
157,000円	15,000円

外壁タイル張り 分譲タイプ 2F以上 オートロック モニタ付オートロック 24時間緊急通報システム

【外観】



【間取り図】



図面と現況が異なる場合は現況が優先となります。

間取りの「S」はサービスルーム(納戸)です。

間取り	1LDK		
敷金	無	礼金	無
敷引/償却金	- 2ヶ月	保証金	2ヶ月
物件種別	マンション		
建物名・部屋番号			
物件所在地	東京都台東区浅草6丁目		
交通	東京メトロ銀座線 浅草駅 徒歩9分 都営浅草線 本所吾妻橋駅 徒歩17分		
間取詳細	L(11.3畳) 洋室(5.8畳)		
構造・規模	鉄骨 10階建 8階		
専有面積	40.16㎡	向き	
築年月	2016年7月	契約期間	1年
損害保険	有 14,500円 12ヶ月	入居時期	即時
駐車場	無		
設備	エレベーター 敷地内ゴミ置き場 宅配BOX システムキッチン カウンターキッチン ガスコンロ設置済		
その他費用	[一時金] 24Hサポート: 22,000円 鍵交換代: 22,000円 抗菌代: 17,600円 事務手数料: 11,000円		
入居諸条件	二人可		
保証会社	必須 エムぞう君 初回保証料55% 最低保証料55,000円 年間: 11,000円		
備考	1.2回目の更新時5%の賃料改定あり。更新料は1回のみ		

情報更新日2025年1月30日

No.1102399583t



東京都知事(4)第87856号
全日本不動産協会

株式会社ユニバーサルエステート 上野店

東京都台東区上野6丁目16-21 西入ビル6F
TEL:03-5812-9336 FAX:03-5812-9338
E-mail: ueno@universal-estate.com
URL: http://universalestate.jp/



携帯サイトから物件詳細を閲覧できます!

取引態様	手数料負担の割合	貸主	0%	借主	100%
仲介	手数料配分の割合	元付	0%	客付	100%