

# FOR RENT

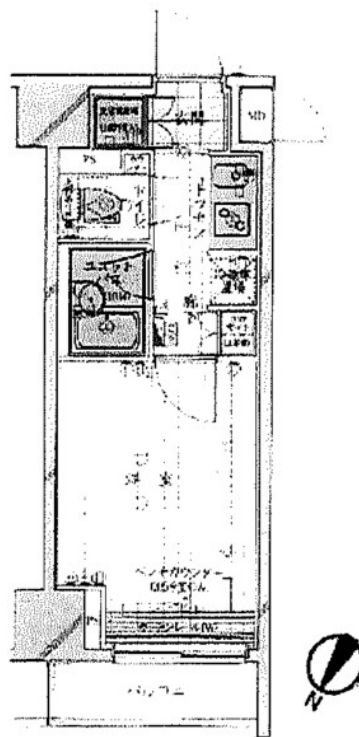
賃料	管理費等
80,000円	9,000円

防犯カメラ 外壁タイル張り 分譲タイプ 2F以上 オートロック

【外観】



【間取り図】



図面と現況が異なる場合は現況が優先となります。

間取りの「S」はサービスルーム(納戸)です。

間取り	1K		
敷金	無	礼金	1ヶ月
敷引/償却金	-	保証金	無
物件種別	マンション		
建物名・部屋番号			
物件所在地	東京都豊島区巣鴨1丁目		
交通	山手線 巣鴨駅 徒歩5分 都営三田線 千石駅 徒歩7分		
間取詳細			
構造・規模	鉄筋コンクリート 10階建 3階		
専有面積	20.62㎡	向き	北西
築年月	2010年10月	契約期間	2年
損害保険	有 17,000円 24ヶ月	入居時期	相談
駐車場			
設備	エレベーター 24時間ゴミ出し可 敷地内ゴミ置き場 宅配BOX システムキッチン バス・トイレ別		
その他費用	[一時金] 鍵交換代等: 33,000円 契約事務手数料: 11,000円 退去時清掃代: 55,000円 24Hサポート代: 16,500円		
入居諸条件			
保証会社	必須 初回保証料: 60% 月額: 1.5%		
備考	1年未満短期解約違約金あり(特約) 室内清掃費用・ACクリーニング費用、契約更新手数料あり		

情報更新日2025年1月30日

No.1102399526k

お問合せ先



東京都知事(4)第87856号  
全日本不動産協会

株式会社ユニバーサルエステート 上野店

東京都台東区上野6丁目16-21 西入ビル6F  
TEL:03-5812-9336 FAX:03-5812-9338  
E-mail: ueno@universal-estate.com  
URL: http://universalestate.jp/



携帯サイトから物件詳細を閲覧できます!

取引態様	手数料負担の割合	貸主	100%	借主	0%
仲介	手数料配分の割合	元付	0%	客付	100%