

FOR RENT

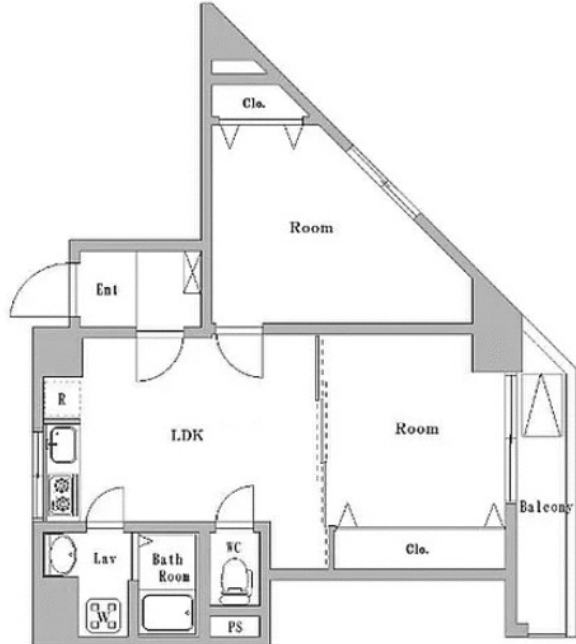
賃料	管理費等
145,000円	8,000円

外壁タイル張り 分譲タイプ 2F以上 ディンプルキー 角住戸

【外観】



【間取り図】



図面と現況が異なる場合は現況が優先となります。

間取りの「S」はサービスルーム(納戸)です。

間取り	2LDK		
敷金	1ヶ月	礼金	1ヶ月
敷引/償却金	-	保証金	無
物件種別	マンション		
建物名・部屋番号			
物件所在地	東京都墨田区業平 1丁目		
交通	東京メトロ半蔵門線 押上駅 徒歩3分 都営浅草線 本所吾妻橋駅 徒歩9分		
間取詳細	洋室(5畳) 洋室(5畳) LDK(7畳)		
構造・規模	鉄骨鉄筋コンクリート 10階建 5階		
専有面積	40.53㎡	向き	東
築年月	1980年3月	契約期間	2年
損害保険	有 20,000円 24ヶ月	入居時期	即時
駐車場	無		
設備	エレベーター 敷地内ゴミ置き場 システムキッチン ガスコンロ設置済 2口コンログリル		
その他費用	[一時金] 鍵交換代等: 26,400円 事務手数料: 22,000円 [月次費用] 駆けつけサービス: 880円 引落手数料: 330円		
入居諸条件	ペット相談 二人可 ルームシェア可		
保証会社	必須 総賃料の50%		
備考			

情報更新日2025年1月29日

No.1102399505t



東京都知事(4)第87856号
全日本不動産協会
株式会社ユニバーサルエステート 上野店
東京都台東区上野 6丁目16-21 西入ビル6F
TEL:03-5812-9336 FAX:03-5812-9338
E-mail: ueno@universal-estate.com
URL: http://universalestate.jp/



携帯サイトから物件詳細を閲覧できます!

取引態様	手数料負担の割合	貸主	0%	借主	100%
仲介	手数料配分の割合	元付	0%	客付	100%