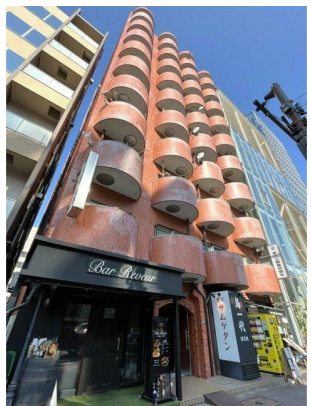


# FOR RENT

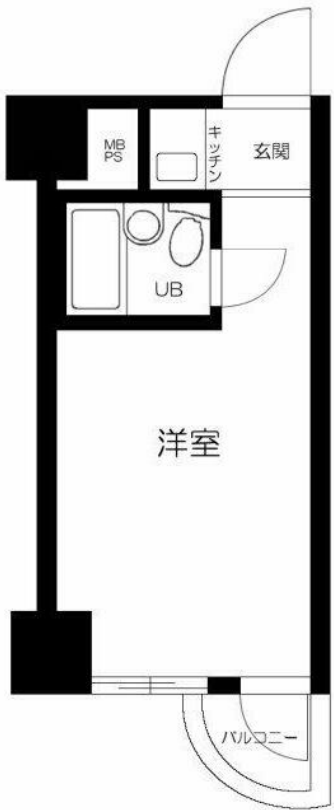
賃料	管理費等
65,000円	5,000円

防犯カメラ 外壁タイル張り 分譲タイプ 最上階 2F以上

【外観】



【間取り図】



図面と現況が異なる場合は現況が優先となります。

間取りの「S」はサービスルーム(納戸)です。

間取り	1R		
敷金	1ヶ月	礼金	1ヶ月
敷引/償却金	- 1ヶ月	保証金	無
物件種別	マンション		
建物名・部屋番号			
物件所在地	東京都港区芝浦3丁目		
交通	山手線 田町(東京)駅 徒歩6分 都営三田線 三田(東京)駅 徒歩8分		
間取詳細			
構造・規模	鉄骨鉄筋コンクリート 10階建 10階		
専有面積	15.52㎡	向き	
築年月	1980年10月	契約期間	2年
損害保険	有 20,000円 24ヶ月	入居時期	2025年3月中旬
駐車場			
設備	エレベーター 敷地内ゴミ置き場 バス有 シャワー バストイレ同室 トイレ有 エアコン		
その他費用	[一時金] 鍵交換代等: 26,400円 入居者サポート料: 18,700円 [月次費用] 給湯基本料(別途使用料有): 2,000円		
入居諸条件			
保証会社	必須 総賃料の50% 年間保証料15000円		
備考	口座引落手数料実費		

情報更新日2025年1月31日

No.1102399708r



東京都知事(4)第87856号  
全日本不動産協会  
**株式会社ユニバーサルエステート 上野店**  
東京都台東区上野6丁目16-21 西入ビル6F  
TEL:03-5812-9336 FAX:03-5812-9338  
E-mail: ueno@universal-estate.com  
URL: http://universalestate.jp/



携帯サイトから物件詳細を閲覧できます!

取引態様	手数料負担の割合	貸主	0%	借主	100%
仲介	手数料配分の割合	元付	0%	客付	100%