

# FOR RENT

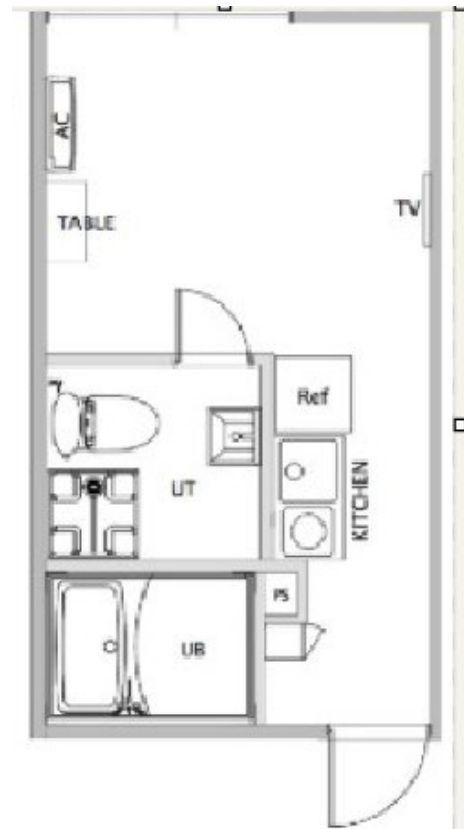
賃料	管理費等
67,000円	3,000円

2F以上 オートロック モニタ付オートロック

【外観】



【間取り図】



図面と現況が異なる場合は現況が優先となります。

間取りの「S」はサービスルーム(納戸)です。

間取り	1R		
敷金	1ヶ月	礼金	無
敷引/償却金	無	保証金	無
物件種別	マンション		
建物名・部屋番号			
物件所在地	東京都葛飾区東四つ木4丁目		
交通	京成押上線 四ツ木駅 徒歩7分 京成押上線 京成立石駅 徒歩17分		
間取詳細			
構造・規模	鉄骨 4階建 4階		
専有面積	14.72㎡	向き	
築年月	2023年8月	契約期間	2年
損害保険	有 21,000円 24ヶ月	入居時期	2025年3月中旬予定
駐車場	無		
設備	敷地内ゴミ置き場 宅配BOX バス・トイレ別 バス有 浴室乾燥 シャワー トイレ有 温水洗浄便座		
その他費用	[一時金] 鍵交換代等: 22,000円		
入居諸条件	事務所不可 単身限定		
保証会社	必須 初回保証料: 連帯保証人有 総賃料×50% 無 70% 月次保証料: 総賃料×2.5%		
備考	1年未満の解約で違約金1ヶ月分		

情報更新日2025年1月31日

No.1102399727t

お問合せ先



東京都知事(4)第87856号  
全日本不動産協会

株式会社ユニバーサルエステート 上野店

東京都台東区上野6丁目16-21 西入ビル6F  
TEL:03-5812-9336 FAX:03-5812-9338  
E-mail: ueno@universal-estate.com  
URL: http://universalestate.jp/



携帯サイトから物件詳細を閲覧できます!

取引態様	手数料負担の割合	貸主	0%	借主	100%
仲介	手数料配分の割合	元付	0%	客付	100%