

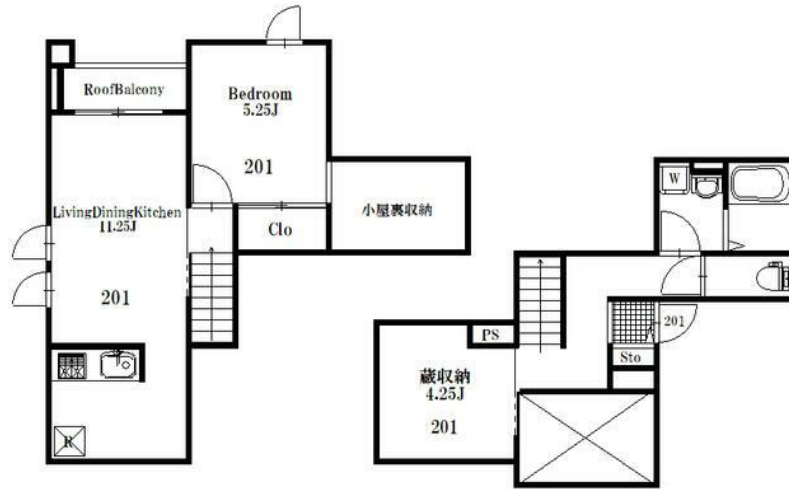
賃料	管理費等
124,000円	4,000円

最上階 2F以上 オートロック メゾネット 角住戸 2面採光

【外観】



【間取り図】



間取り	1LDK		
敷金	1ヶ月	礼金	1ヶ月
敷引/償却金	無	保証金	無
物件種別	アパート		
建物名・部屋番号			
物件所在地	埼玉県蕨市中央4丁目		
交通	京浜東北線 蕨駅 徒歩9分 埼京線 戸田(埼玉)駅 徒歩25分		
間取詳細	洋室(5.2畳) LDK(11.2畳)		
構造・規模	木造 3階建 2-3階		
専有面積	44.71㎡	向き	
築年月	2025年2月	契約期間	2年
損害保険	有 22,100円 24ヶ月	入居時期	2025年3月上旬予定
駐車場	無 駐輪場		
設備	敷地内ゴミ置き場 宅配BOX システムキッチン 2口コンロ IHクッキングヒーター バス・トイレ別		
その他費用	[一時金] 鍵交換代等: 5,500円 退去時クリーニング代: 66,000円 退去時エアコンクリーニング代: 13,200円 [月次費用] 快適安心サービス: 1,100円		
入居諸条件	ペット相談 事務所不可 二人可		
保証会社	必須 総賃料の50% 月次: 総賃料の1%		
備考	1年未満の解約で違約金1ヶ月分		

図面と現況が異なる場合は現況が優先となります。

間取りの「S」はサービスルーム(納戸)です。

情報更新日2025年2月2日

No.1102399858k

お問合せ先



東京都知事(4)第87856号  
全日本不動産協会

株式会社ユニバーサルエステート 上野店

東京都台東区上野6丁目16-21 西入ビル6F  
TEL:03-5812-9336 FAX:03-5812-9338  
E-mail: ueno@universal-estate.com  
URL: http://universalestate.jp/



携帯サイトから物件詳細を閲覧できます!

取引態様	手数料負担の割合	貸主	0%	借主	100%
仲介	手数料配分の割合	元付	0%	客付	100%