

# FOR RENT

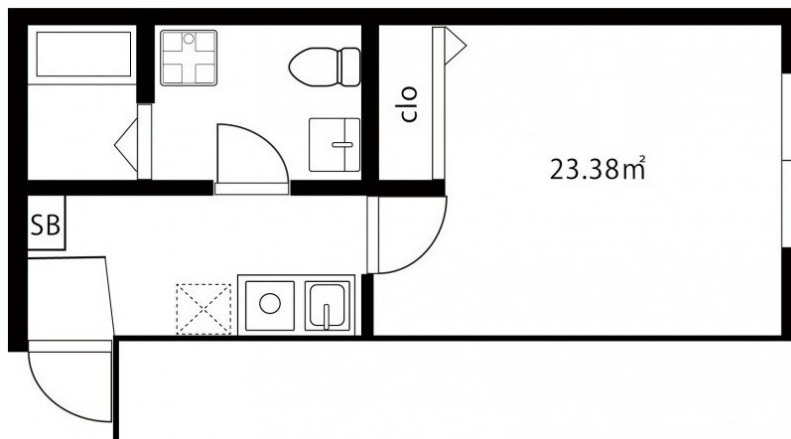
賃料	管理費等
63,000円	5,000円

最上階 角住戸

【外観】



【間取り図】



間取り	1K		
敷金	無	礼金	無
敷引/償却金	-	保証金	-
物件種別	アパート		
建物名・部屋番号			
物件所在地	東京都足立区鹿浜 8 丁目		
交通	日暮里・舎人ライナー 谷在家駅 徒歩10分 日暮里・舎人ライナー 西新井大師西駅 徒歩15分		
間取詳細			
構造・規模	木造 3階建 3階		
専有面積	23.38㎡	向き	
築年月	2021年1月上旬	契約期間	2年
損害保険		入居時期	相談
駐車場	駐輪場		
設備	敷地内ゴミ置き場 システムキッチン ガスコンロ設置済 パス・トイレ別 パス有 シャワー トイレ有		
その他費用	[一時金] 鍵交換費用: 27,500円 入居者アプリ設定費: 16,500円 ハウスクリーニング: 55,000円 [月次費用] ルムサポ: 2,700円		
入居諸条件	单身可		
保証会社	必須 (オリコフォレントインシュア) 総賃料の100% 支払手数料2%		
備考			

図面と現況が異なる場合は現況が優先となります。

間取りの「S」はサービスルーム(納戸)です。

情報更新日2025年1月29日

No.1102399608t

お問合せ先



東京都知事(4)第87856号  
全日本不動産協会

株式会社ユニバーサルエステート 上野店

東京都台東区上野 6 丁目 1 6 - 2 1 西入ビル 6 F  
TEL:03-5812-9336 FAX:03-5812-9338  
E-mail: ueno@universal-estate.com  
URL: http://universalestate.jp/



携帯サイトから物件詳細を閲覧できます!

取引態様	手数料負担の割合	貸主	借主
仲介	手数料配分の割合	元付	客付