

# FOR RENT

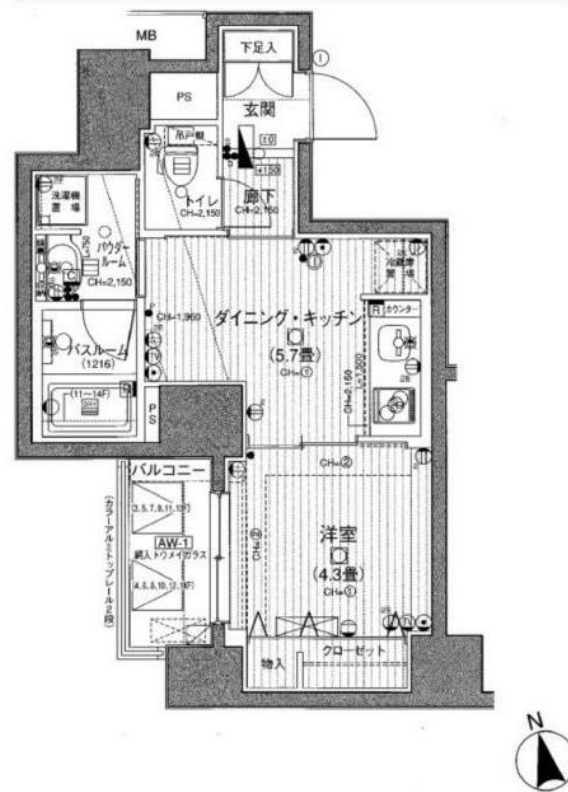
賃料	管理費等
107,000円	17,000円

防犯カメラ 外壁タイル張り 分譲タイプ 2F以上 オートロック モニタ付オートロック 角住戸

【外観】



【間取り図】



図面と現況が異なる場合は現況が優先となります。

間取りの「S」はサービスルーム(納戸)です。

間取り	1DK		
敷金	無	礼金	1ヶ月
敷引/償却金	-	保証金	無
物件種別	マンション		
建物名・部屋番号			
物件所在地	東京都台東区松が谷2丁目		
交通	山手線 上野駅 徒歩12分		
間取詳細	洋室(4.3畳) DK(5.7畳)		
構造・規模	鉄筋コンクリート 14階建 13階		
専有面積	30.02㎡	向き	西
築年月	2009年5月	契約期間	2年
損害保険		入居時期	2025年4月下旬予定
駐車場	駐輪場		
設備	エレベーター 敷地内ゴミ置き場 宅配BOX システムキッチン 2口コンロ IHクッキングヒーター		
その他費用	[一時金] 鍵交換費(必須): 33,000円 室内抗菌代(必須): 13,000円 退去時クリーニング代: 44,000円 退去時エアコンクリーニング代: 13,200円 [月次費用] ベルプラス(必須): 2,200円		
入居諸条件	ペット相談 事務所不可 二人可 高齢者相談		
保証会社	必須 総賃料の50% 月次: 総賃料の1%		
備考	短期違約金(1年未満2ヶ月分 1年以上1.5年未満1.5ヶ月分)		

情報更新日2025年2月1日

No.1102399786k

お問合せ先



東京都知事(4)第87856号  
全日本不動産協会

**株式会社ユニバーサルエステート 上野店**

東京都台東区上野6丁目16-21 西入ビル6F  
TEL:03-5812-9336 FAX:03-5812-9338  
E-mail: ueno@universal-estate.com  
URL: http://universalestate.jp/



携帯サイトから物件詳細を閲覧できます!

取引態様	手数料負担の割合	貸主	0%	借主	100%
仲介	手数料配分の割合	元付	0%	客付	100%