

FOR RENT

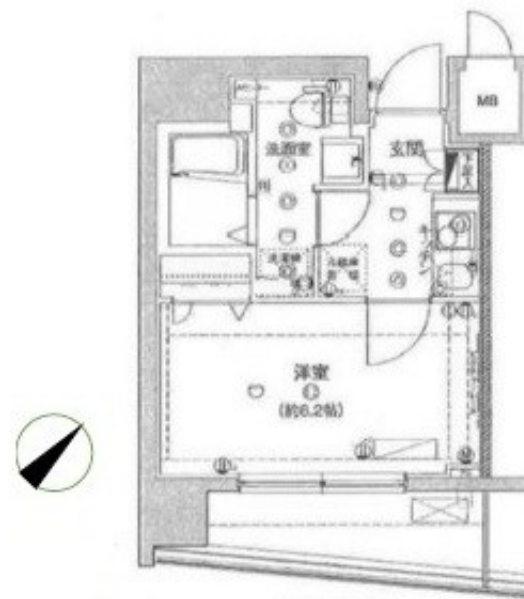
賃料	管理費等
83,000円	10,000円

防犯カメラ デザイナーズ 外壁タイル張り 分譲タイプ オートロック

【外観】



【間取り図】



間取り	1K		
敷金	無	礼金	1ヶ月
敷引/償却金	-	保証金	-
物件種別	マンション		
建物名・部屋番号			
物件所在地	東京都墨田区東向島2丁目		
交通	東武伊勢崎線 曳舟駅 徒歩3分 京成押上線 京成曳舟駅 徒歩8分		
間取詳細	洋室(6.1畳)		
構造・規模	鉄筋コンクリート 11階建 2階		
専有面積	22.05㎡	向き	
築年月	2011年2月上旬	契約期間	2年
損害保険	有 20,000円 24ヶ月	入居時期	2025年4月中旬
駐車場			
設備	エレベーター 24時間ゴミ出し可 敷地内ゴミ置き場 宅配BOX システムキッチン ガスコンロ設置済		
その他費用	[一時金] 鍵交換費: 33,000円 住まいレスキュー: 16,500円 書類作成費: 11,000円 退去時清掃費: 38,500円 エアコン洗浄費: 11,000円		
入居諸条件	ペット相談		
保証会社	必須 賃料等の50% 1年毎10000円		
備考	短期解約違約金あり(1年未満賃料総額2ヶ月分) ペット飼育の場合敷金1ヶ月追加(退去時償却)		

図面と現況が異なる場合は現況が優先となります。

間取りの「S」はサービスルーム(納戸)です。

情報更新日2025年1月29日

No.1102399618m



東京都知事(4)第87856号
全日本不動産協会

株式会社ユニバーサルエステート 上野店

東京都台東区上野6丁目16-21 西入ビル6F
TEL:03-5812-9336 FAX:03-5812-9338
E-mail: ueno@universal-estate.com
URL: http://universalestate.jp/



携帯サイトから物件詳細を閲覧できます!

取引態様	手数料負担の割合	貸主	0%	借主	100%
仲介	手数料配分の割合	元付	0%	客付	100%