

FOR RENT

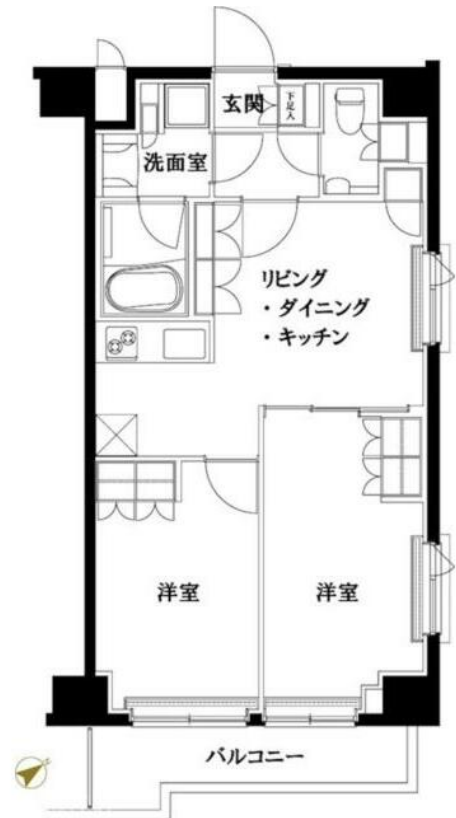
賃料	管理費等
142,000円	13,000円

防犯カメラ 外壁タイル張り 分譲タイプ 2F以上 モニタ付オートロック デンプルキー 24時間緊急通報システム

【外観】



【間取り図】



図面と現況が異なる場合は現況が優先となります。

間取りの「S」はサービスルーム(納戸)です。

間取り	2DK		
敷金	無	礼金	1ヶ月
敷引/償却金	-	保証金	無
物件種別	マンション		
建物名・部屋番号			
物件所在地	東京都足立区梅田7丁目		
交通	東武スカイツリーライン 五反野駅 徒歩11分 東武伊勢崎線 梅島駅 徒歩12分		
間取詳細	洋室(6畳) 洋室(5畳) DK(10畳)		
構造・規模	鉄筋コンクリート 8階建 4階		
専有面積	47㎡	向き	南東
築年月	2022年12月	契約期間	2年
損害保険	有 20,000円 24ヶ月	入居時期	2025年3月中旬予定
駐車場	駐輪場		
設備	エレベーター 24時間ゴミ出し可 敷地内ゴミ置き場 宅配BOX システムキッチン ガスコンロ設置可		
その他費用	[一時金] TFDclub:17,000円 鍵交換費用:16,500円 ルームクリーニング費用(退去時):77,000円		
入居諸条件			
保証会社	必須 初回保証料30%(家賃+管理費)年間保証料10,000円 学生初回保証料9,000円		
備考			

情報更新日2025年2月1日

No.1102399755m



東京都知事(4)第87856号
全日本不動産協会

株式会社ユニバーサルエステート 上野店

東京都台東区上野6丁目16-21 西入ビル6F
TEL:03-5812-9336 FAX:03-5812-9338
E-mail: ueno@universal-estate.com
URL: http://universalestate.jp/



携帯サイトから物件詳細を閲覧できます!

取引態様	手数料負担の割合	貸主	0%	借主	100%
仲介	手数料配分の割合	元付	0%	客付	100%