

# FOR RENT

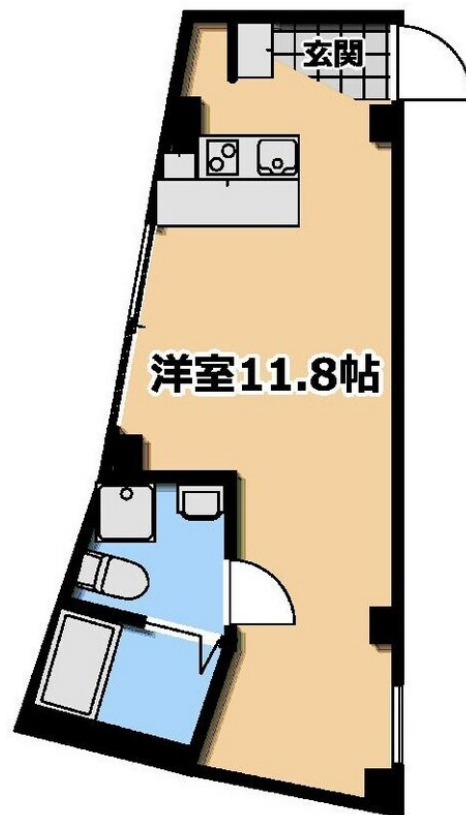
賃料	管理費等
85,000円	15,000円

防犯カメラ オートロック 角住戸 2面採光

【外観】



【間取り図】



間取り	1R		
敷金	無	礼金	無
敷引/償却金	-	保証金	-
物件種別	マンション		
建物名・部屋番号			
物件所在地	東京都北区志茂3丁目		
交通	東京メトロ南北線 志茂駅 徒歩4分 東京メトロ南北線 赤羽岩淵駅 徒歩18分		
間取詳細			
構造・規模	鉄骨 3階建 2階		
専有面積	24.07㎡	向き	
築年月	2019年5月上旬	契約期間	2年
損害保険		入居時期	即時
駐車場			
設備	敷地内ゴミ置き場 宅配BOX システムキッチン 2口コンロ パス・トイレ別 バス有 追い焚き風呂		
その他費用	[一時金] 鍵交換費用: 27,500円 ルームクリーニング費用: 49,500円 [月次費用] 24時間安心サポート: 1,840円		
入居諸条件	単身可		
保証会社	必須 (日本セーフティ) 賃料総額の50% 月額更新継続保証料800円		
備考	短期解約違約金あり(1年未満賃料1ヶ月分)		

図面と現況が異なる場合は現況が優先となります。

間取りの「S」はサービスルーム(納戸)です。

情報更新日2025年1月29日

No.1102399632m

お問合せ先



東京都知事(4)第87856号  
全日本不動産協会

株式会社ユニバーサルエステート 上野店

東京都台東区上野6丁目16-21 西入ビル6F  
TEL:03-5812-9336 FAX:03-5812-9338  
E-mail: ueno@universal-estate.com  
URL: http://universalestate.jp/



携帯サイトから物件詳細を閲覧できます!

取引態様	手数料負担の割合	貸主	借主
仲介	手数料配分の割合	元付	客付