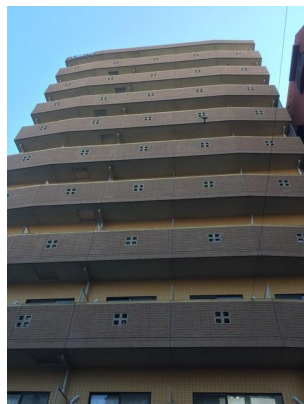


FOR RENT

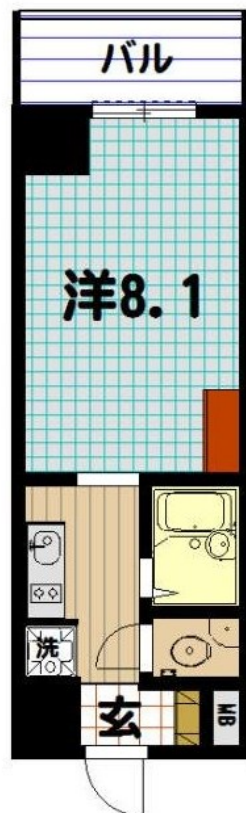
賃料	管理費等
68,000円	10,000円

外壁タイル張り オートロック カードキー

【外観】



【間取り図】



図面と現況が異なる場合は現況が優先となります。

間取りの「S」はサービスルーム(納戸)です。

間取り	1R		
敷金	1ヶ月	礼金	1ヶ月
敷引/償却金	-	保証金	-
物件種別	マンション		
建物名・部屋番号			
物件所在地	東京都台東区竜泉3丁目		
交通	東京メトロ日比谷線 三ノ輪駅 徒歩7分 東京メトロ日比谷線 入谷(東京)駅 徒歩9分		
間取詳細			
構造・規模	鉄骨鉄筋コンクリート 10階建 3階		
専有面積	22.23㎡	向き	
築年月	2002年2月上旬	契約期間	2年
損害保険	有 17,000円 24ヶ月	入居時期	即時
駐車場	駐輪場		
設備	エレベーター 24時間ゴミ出し可 敷地内ゴミ置き場 2口コンロ IHキッチン グヒーター		
その他費用	[一時金] 鍵交換代: 22,000円		
入居諸条件	单身可		
保証会社	必須 いえらぶ保証 賃料等の50% 家財保険付きプラン60%		
備考			

情報更新日2025年1月30日

No.1102399634m

お問合せ先



東京都知事(4)第87856号
全日本不動産協会

株式会社ユニバーサルエステート 上野店

東京都台東区上野6丁目16-21 西入ビル6F
TEL:03-5812-9336 FAX:03-5812-9338
E-mail: ueno@universal-estate.com
URL: http://universalestate.jp/



携帯サイトから物件詳細を閲覧できます!

取引態様	手数料負担の割合	貸主	借主
	手数料配分の割合	元付	客付
仲介			