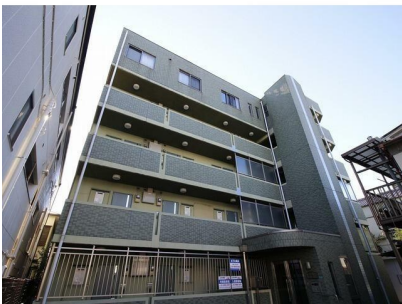


# FOR RENT

賃料	管理費等
60,000円	6,000円

外壁タイル張り 2F以上 オートロック

【外観】



【間取り図】



間取り	1K		
敷金	無	礼金	0.5ヶ月
敷引/償却金	-	保証金	無
物件種別	マンション		
建物名・部屋番号			
物件所在地	埼玉県川口市栄町1丁目		
交通	京浜東北線 川口駅 徒歩12分 埼玉高速鉄道 川口元郷駅 徒歩5分		
間取詳細	洋室(6畳)		
構造・規模	鉄筋コンクリート 5階建 4階		
専有面積	22.68㎡	向き	南西
築年月	2003年10月	契約期間	2年
損害保険	有 20,000円 24ヶ月	入居時期	2025年3月8日予定
駐車場	空無		
設備	エレベーター 敷地内ゴミ置き場 ガスコンロ設置可 パス・トイレ別 パス有 シャワートイレ有		
その他費用	[一時金] カギ交換代: 27,500円 木下の消毒サービス: 26,400円 [月次費用] 木下の賃貸 友の会費: 1,980円		
入居諸条件			
保証会社	必須 株式会社木下グループ 初回保証料月額総費用の80%、利用手数料550円、継続保証料20,000円		
備考	退去時エアコン洗浄・室内クリーニング代実費		

図面と現況が異なる場合は現況が優先となります。

間取りの「S」はサービスルーム(納戸)です。

情報更新日2025年2月2日

No.1102399832h



東京都知事(4)第87856号  
全日本不動産協会  
**株式会社ユニバーサルエステート 上野店**  
東京都台東区上野6丁目16-21 西入ビル6F  
TEL:03-5812-9336 FAX:03-5812-9338  
E-mail: ueno@universal-estate.com  
URL: http://universalestate.jp/



携帯サイトから物件詳細を閲覧できます!

取引態様	手数料負担の割合	貸主	0%	借主	100%
仲介	手数料配分の割合	元付	0%	客付	100%