

# FOR RENT

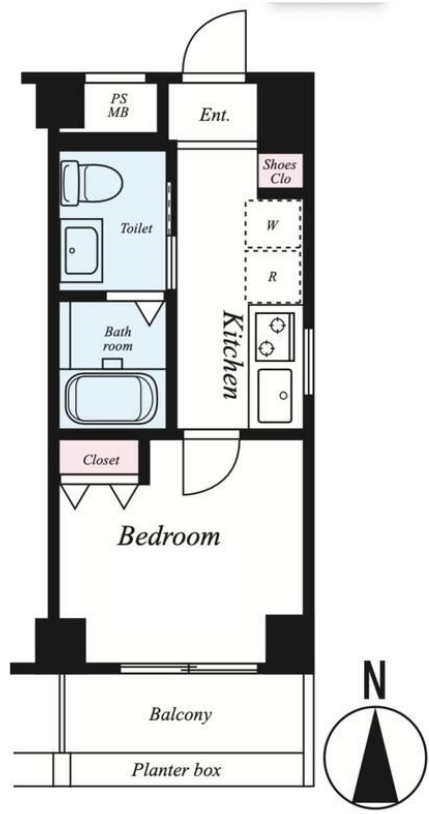
賃料	管理費等
78,000円	12,000円

防犯カメラ デザイナーズ 外壁タイル張り 分譲タイプ 2F以上 オートロック

【外観】



【間取り図】



図面と現況が異なる場合は現況が優先となります。

間取りの「S」はサービスルーム(納戸)です。

間取り	1K		
敷金	無	礼金	1ヶ月
敷引/償却金	-	保証金	-
物件種別	マンション		
建物名・部屋番号			
物件所在地	東京都墨田区本所4丁目		
交通	都営浅草線 本所吾妻橋駅 徒歩8分 中央・総武線各停 錦糸町駅 徒歩15分		
間取詳細			
構造・規模	鉄筋コンクリート 9階建 9階		
専有面積	24㎡	向き	
築年月	2004年1月	契約期間	2年
損害保険	有 22,000円 24ヶ月	入居時期	2025年4月14日
駐車場	駐輪場 バイク置き場		
設備	初期費用の分割 家賃交渉、入居時期等 0037-625-01832 (無料) 引越しシーズンによりお早		
その他費用	[一時金] 鍵交換: 33,000円 クリーニング代: 60,000円 抗菌代: 16,500円 24時間サポート代: 16,500円		
入居諸条件	单身可		
保証会社	必須 (全保連) 総賃料の50% 年間保証料15000円		
備考	短期解約違約金(1年未満1ヶ月 半年未満2ヶ月)		

情報更新日2025年1月31日

No.1102399699h



東京都知事(4)第87856号  
全日本不動産協会  
**株式会社ユニバーサルエステート 上野店**  
東京都台東区上野6丁目16-21 西入ビル6F  
TEL:03-5812-9336 FAX:03-5812-9338  
E-mail: ueno@universal-estate.com  
URL: http://universalestate.jp/



携帯サイトから物件詳細を閲覧できます!

取引態様	手数料負担の割合	貸主	借主
仲介	手数料配分の割合	元付	客付