

FOR RENT

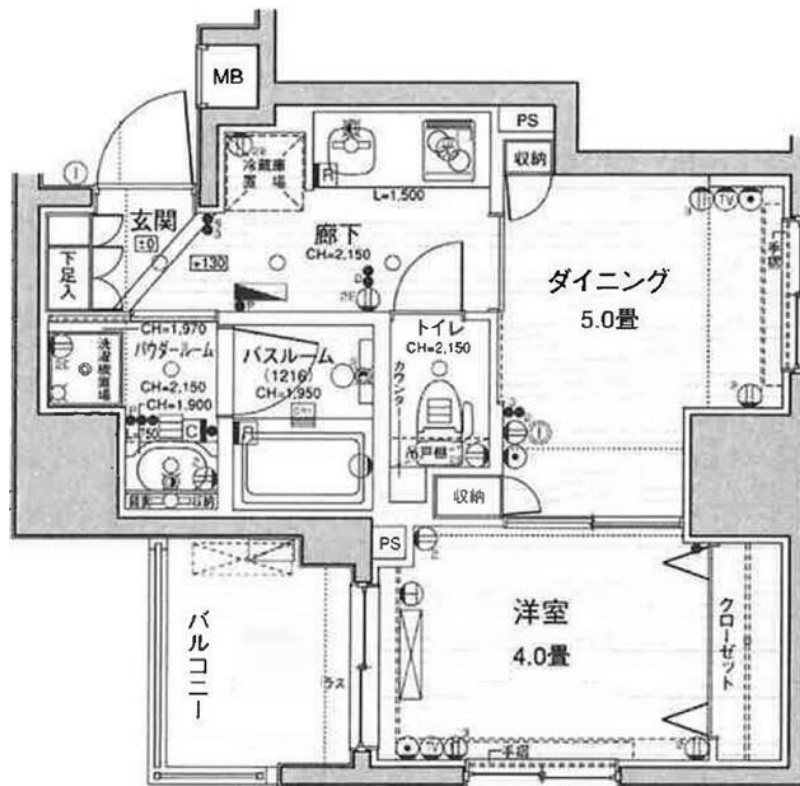
賃料	管理費等
98,000円	12,000円

外壁タイル張り 分譲タイプ 2F以上 モニタ付オートロック

【外観】



【間取り図】



図面と現況が異なる場合は現況が優先となります。

間取りの「S」はサービスルーム(納戸)です。

間取り	1DK		
敷金	9.8万円	礼金	9.8万円
敷引/償却金	- 9.8万円	保証金	無
物件種別	マンション		
建物名・部屋番号			
物件所在地	東京都台東区元浅草3丁目		
交通	都営大江戸線 新御徒町駅 徒歩5分 東京メトロ銀座線 田原町(東京)駅 徒歩10分		
間取詳細			
構造・規模	鉄筋コンクリート 14階建 2階		
専有面積	30.3㎡	向き	
築年月	2008年7月	契約期間	2年
損害保険	有 20,000円 24ヶ月	入居時期	相談
駐車場	空無		
設備	エレベーター 敷地内ゴミ置き場 宅配BOX システムキッチン IHキッチン グヒーターバス・トイレ別		
その他費用			
入居諸条件	二人可		
保証会社	必須 原則：初回50%、年次更新料1万円、口座振替手数料330円		
備考			

情報更新日2025年2月2日

No.1102399890m

お問合せ先



東京都知事(4)第87856号
全日本不動産協会

株式会社ユニバーサルエステート 上野店

東京都台東区上野6丁目16-21 西入ビル6F
TEL:03-5812-9336 FAX:03-5812-9338
E-mail: ueno@universal-estate.com
URL: http://universalestate.jp/



携帯サイトから物件詳細を閲覧できます!

取引態様	手数料負担の割合	貸主	0%	借主	100%
仲介	手数料配分の割合	元付	0%	客付	100%