

FOR RENT

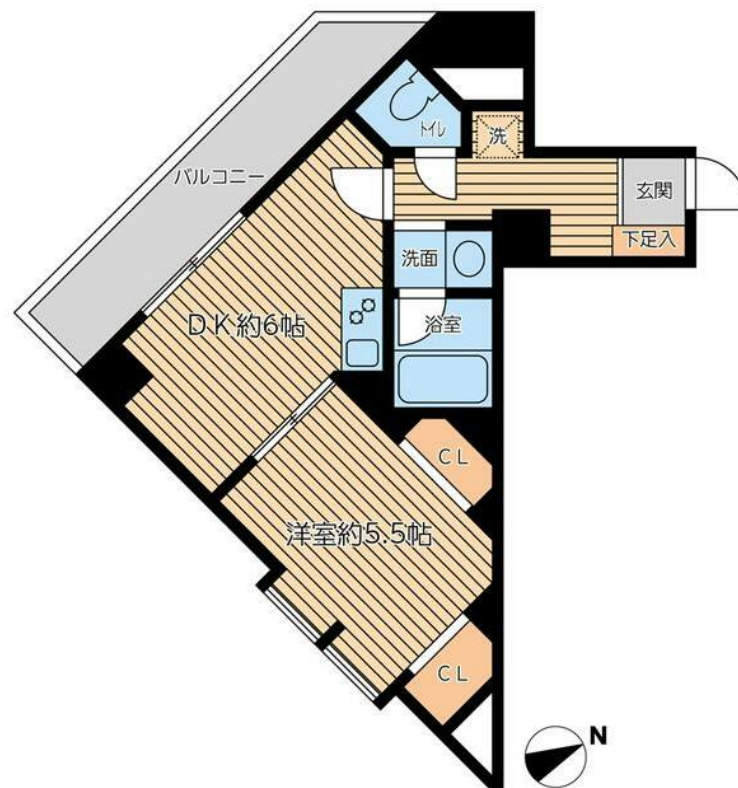
賃料	管理費等
123,000円	0円

2F以上 オートロック

【外観】



【間取り図】



図面と現況が異なる場合は現況が優先となります。

間取りの「S」はサービスルーム(納戸)です。

間取り	1DK		
敷金	1ヶ月	礼金	1ヶ月
敷引/償却金	-	保証金	無
物件種別	マンション		
建物名・部屋番号			
物件所在地	東京都北区王子4丁目		
交通	東京メトロ南北線 王子神谷駅 徒歩4分 京浜東北線 東十条駅 徒歩14分		
間取詳細			
構造・規模	鉄骨鉄筋コンクリート 14階建 14階		
専有面積	40.37㎡	向き	
築年月	1999年2月	契約期間	2年
損害保険	有 24,000円 24ヶ月	入居時期	2025年2月上旬予定
駐車場	無		
設備	エレベーター 敷地内ゴミ置き場 宅配BOX ガスコンロ設置済 2口コンロ パス・トイレ別 バス有		
その他費用	[一時金] 清掃代 20㎡超+1,100円/㎡ : 33,000円 エアコン清掃代16,500円/台 : 16,500円 鍵発行手数料 : 16,500円		
入居諸条件			
保証会社	必須 【収納代行】 初回保証料賃料共益費等50% (連保無)、30% (連保有)、以後1年毎25%		
備考			

情報更新日2025年2月2日

No.1102399896m

お問合せ先



東京都知事(4)第87856号
全日本不動産協会

株式会社ユニバーサルエステート 上野店

東京都台東区上野6丁目16-21 西入ビル6F
TEL:03-5812-9336 FAX:03-5812-9338
E-mail: ueno@universal-estate.com
URL: http://universalestate.jp/



携帯サイトから物件詳細を閲覧できます!

取引態様	手数料負担の割合	貸主	0%	借主	100%
仲介	手数料配分の割合	元付	0%	客付	100%