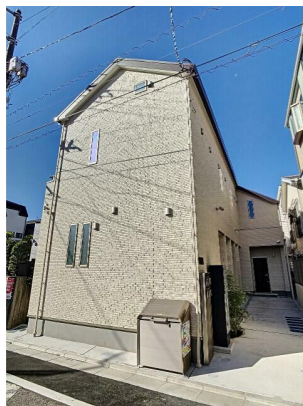


FOR RENT

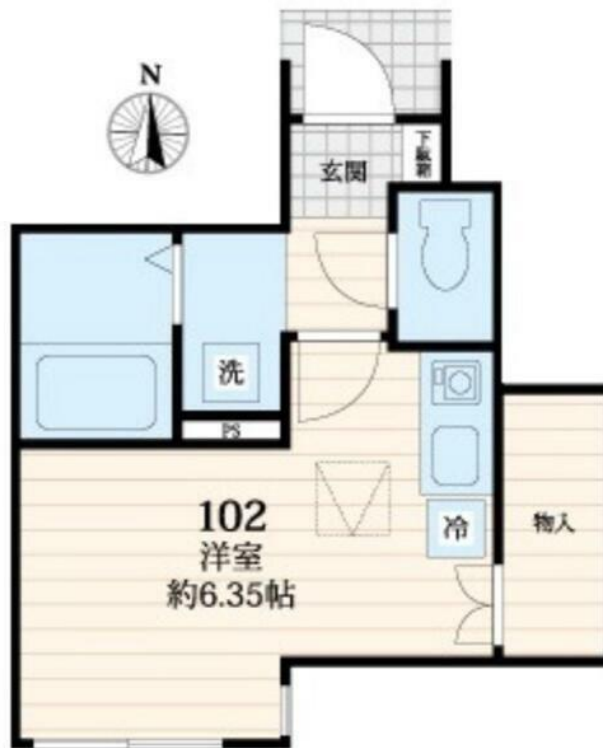
賃料	管理費等
66,000円	4,000円

防犯カメラ ダブルロック

【外観】



【間取り図】



図面と現況が異なる場合は現況が優先となります。

間取りの「S」はサービスルーム(納戸)です。

間取り	1R		
敷金	無	礼金	1ヶ月
敷引/償却金	-	保証金	無
物件種別	アパート		
建物名・部屋番号			
物件所在地	東京都葛飾区西亀有2丁目		
交通	東京メトロ千代田線 綾瀬駅 徒歩8分 京成本線 堀切菟浦園駅 徒歩19分		
間取詳細	洋室(6.35畳)		
構造・規模	木造 2階建 1階		
専有面積	19.86㎡	向き	
築年月	2021年9月	契約期間	2年
損害保険		入居時期	2025年4月中旬予定
駐車場	無 駐輪場		
設備	敷地内ゴミ置き場 宅配BOX IHクッキングヒーター バス・トイレ別 バス有 追い焚き風呂 シャワー		
その他費用	[一時金] 鍵交換費用: 27,500円 クリーニング代: 55,000円 エアコンクリーニング代: 16,500円 [月次費用] 保険料: 800円 安心サポート代: 880円		
入居諸条件			
保証会社	必須 タウンギャランティ: 総賃料の50% 2年毎20% 事務手数料220円(保証人有)		
備考			

情報更新日2025年2月3日

No.1102399907m



東京都知事(4)第87856号
全日本不動産協会

株式会社ユニバーサルエステート 上野店

東京都台東区上野6丁目16-21 西入ビル6F
TEL:03-5812-9336 FAX:03-5812-9338
E-mail: ueno@universal-estate.com
URL: http://universalestate.jp/



携帯サイトから物件詳細を閲覧できます!

取引態様	手数料負担の割合	貸主	0%	借主	100%
仲介	手数料配分の割合	元付	0%	客付	100%