

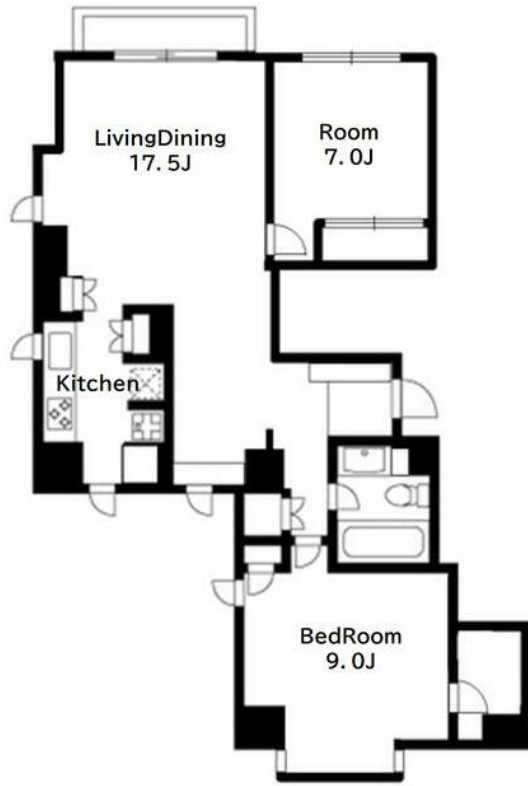
FOR RENT

賃料	管理費等
300,000円	15,000円

外壁タイル張り 閑静な住宅街 オートロック ダブルロック 振り分け 角住戸 2面採光

【外観】

【間取り図】



図面と現況が異なる場合は現況が優先となります。

間取りの「S」はサービスルーム(納戸)です。

間取り	2LDK		
敷金	2ヶ月	礼金	1ヶ月
敷引/償却金	-	保証金	無
物件種別	マンション		
建物名・部屋番号			
物件所在地	東京都文京区湯島2丁目		
交通	東京メトロ千代田線 湯島駅 徒歩5分 都営大江戸線 本郷三丁目駅 徒歩8分		
間取詳細	洋室(7畳) 洋室(9畳) LDK(17.5畳)		
構造・規模	鉄筋コンクリート 6階建 1階		
専有面積	83.04㎡	向き	
築年月	2000年4月	契約期間	2年
損害保険	有 25,000円 24ヶ月	入居時期	即時
駐車場	空無		
設備	エレベーター 敷地内ゴミ置き場 システムキッチン 3口以上コンロ パス有 シャワー バストイレ同室		
その他費用			
入居諸条件			
保証会社	必須 エルスサポート/エボス、初回賃料等の50%、以降1年毎に10,000円~15,000円		
備考	退去時エアコン洗浄・室内クリーニング代実費		

情報更新日2025年2月3日

No.1102399916m



東京都知事(4)第87856号
全日本不動産協会

株式会社ユニバーサルエステート 上野店

東京都台東区上野6丁目16-21 西入ビル6F
TEL:03-5812-9336 FAX:03-5812-9338
E-mail: ueno@universal-estate.com
URL: http://universalestate.jp/



携帯サイトから物件詳細を閲覧できます!

取引態様	手数料負担の割合	貸主	0%	借主	100%
仲介	手数料配分の割合	元付	0%	客付	100%