

FOR RENT

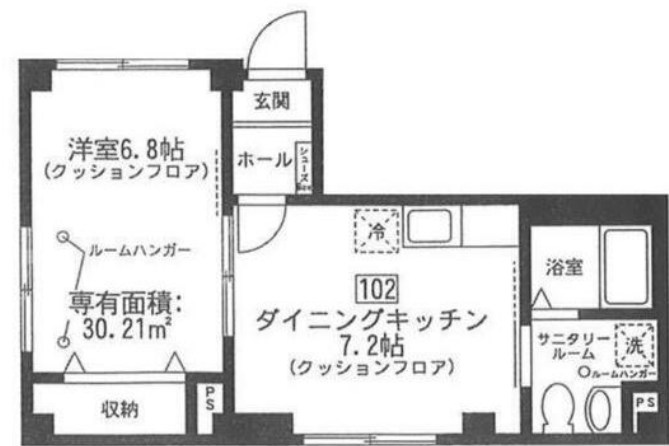
賃料	管理費等
104,000円	2,000円

外壁タイル張り オートロック 角住戸 2面採光

【外観】



【間取り図】



間取り	1DK		
敷金	1ヶ月	礼金	1ヶ月
敷引/償却金	-	保証金	無
物件種別	マンション		
建物名・部屋番号			
物件所在地	東京都江東区深川 2丁目		
交通	東京メトロ東西線 門前仲町駅 徒歩2分 京葉線 越中島駅 徒歩12分		
間取詳細	洋室(6.8畳) DK(7.2畳)		
構造・規模	鉄骨 5階建 1階		
専有面積	30.21㎡	向き	南西
築年月	2011年3月	契約期間	2年
損害保険	有 20,000円 24ヶ月	入居時期	2025年3月中旬予定
駐車場	無 駐輪場		
設備	敷地内ゴミ置き場 ガスコンロ設置可 バス・トイレ別 バス有 追い焚き風呂 シャワートイレ有		
その他費用	[一時金] 鍵交換代: 29,700円 管理サポート料(2年分): 26,000円		
入居諸条件	事務所不可 二人可		
保証会社	可 初回保証委託料: 家賃総額の50% 最低保証委託料: 20,000円、継続保証委託料: 年額		
備考			

図面と現況が異なる場合は現況が優先となります。

間取りの「S」はサービスルーム(納戸)です。

情報更新日2025年2月1日

No.1102399748h



東京都知事(4)第87856号
全日本不動産協会
株式会社ユニバーサルエステート 上野店
東京都台東区上野 6丁目16-21 西入ビル6F
TEL:03-5812-9336 FAX:03-5812-9338
E-mail: ueno@universal-estate.com
URL: http://universalestate.jp/



携帯サイトから物件詳細を閲覧できます!

取引態様	手数料負担の割合	貸主	0%	借主	100%
仲介	手数料配分の割合	元付	0%	客付	100%