

# FOR RENT

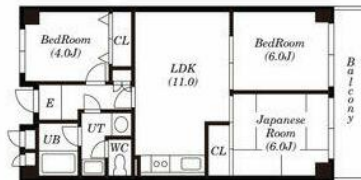
賃料	管理費等
122,000円	9,000円

防犯カメラ 外壁タイル張り 2F以上 オートロック

【外観】



【間取り図】



間取り	3LDK		
敷金	1ヶ月	礼金	無
敷引/償却金	-	保証金	無
物件種別	マンション		
建物名・部屋番号			
物件所在地	東京都足立区綾瀬 1丁目		
交通	東京メトロ千代田線 綾瀬駅 徒歩2分 東武伊勢崎線 小菅駅 徒歩16分		
間取詳細			
構造・規模	鉄筋コンクリート 7階建 6階		
専有面積	59.95㎡	向き	東
築年月	1989年5月	契約期間	2年
損害保険		入居時期	2025年2月25日
駐車場	無 駐輪場		
設備	エレベーター 敷地内ゴミ置き場 宅配BOX パス・トイレ別 パス有 脱衣所 シャワートイレ有		
その他費用	[一時金] 鍵交換代等: 27,500円 [月次費用] 入居者倶楽部: 1,430円		
入居諸条件	二人可		
保証会社	必須 エボスカード, 初回保証料: 賃料等総額の50%/月次保証料: 賃料等総額の1.5%		
備考	退去時エアコン洗浄・室内クリーニング代実費		

図面と現況が異なる場合は現況が優先となります。

間取りの「S」はサービスルーム(納戸)です。

情報更新日2025年2月3日

No.110239937t



東京都知事(4)第87856号  
全日本不動産協会

株式会社ユニバーサルエステート 上野店

東京都台東区上野 6丁目16-21 西入ビル6F  
TEL:03-5812-9336 FAX:03-5812-9338  
E-mail: ueno@universal-estate.com  
URL: http://universalestate.jp/



携帯サイトから物件詳細を閲覧できます!

取引態様	手数料負担の割合	貸主	0%	借主	100%
仲介	手数料配分の割合	元付	0%	客付	100%