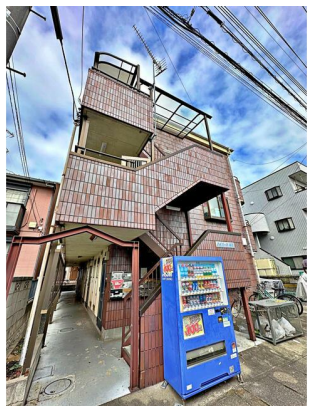


FOR RENT

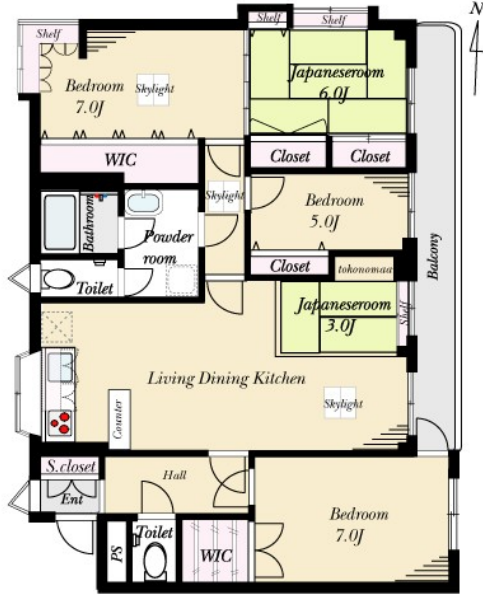
賃料	管理費等
142,000円	8,000円

閑静な住宅街 最上階 2F以上 角住戸 2面採光 3面採光 出窓

【外観】



【間取り図】



図面と現況が異なる場合は現況が優先となります。

間取りの「S」はサービスルーム(納戸)です。

間取り	4LDK		
敷金	無	礼金	無
敷引/償却金	-	保証金	無
物件種別	マンション		
建物名・部屋番号			
物件所在地	埼玉県草加市中央1丁目		
交通	東武スカイツリーライン 草加駅 徒歩10分 東武スカイツリーライン 谷塚駅 徒歩24分		
間取詳細	和室(6畳) 洋室(7畳) 洋室(7畳) 洋室(5畳)		
構造・規模	鉄骨 3階建 3階		
専有面積	110.23㎡	向き	東
築年月	1992年2月	契約期間	2年
損害保険	有 17,000円 24ヶ月	入居時期	2025年3月下旬予定
駐車場	駐輪場		
設備	敷地内ゴミ置き場 システムキッチン ガスコンロ設置済 3口以上コンロ グリル 食器洗浄乾燥機		
その他費用	[一時金] 退去時クリーニング代: 165,000円 退去時エアコンクリーニング代: 16,500円 [月次費用] 24時間対応システム: 16,500円 決済手数料: 330円		
入居諸条件	二人可 ルームシェア可		
保証会社	必須 アーク賃貸保証: 初回総賃料の60% / 1年毎に更新料15000円		
備考	フリーレント1ヶ月分 短期違約金(2年未満1ヶ月 1年未満2ヶ月)		

情報更新日2025年2月3日

No.1102399928k



東京都知事(4)第87856号
全日本不動産協会
株式会社ユニバーサルエステート 上野店
東京都台東区上野6丁目16-21 西入ビル6F
TEL:03-5812-9336 FAX:03-5812-9338
E-mail: ueno@universal-estate.com
URL: http://universalestate.jp/



携帯サイトから物件詳細を閲覧できます!

取引態様	手数料負担の割合	貸主	0%	借主	100%
仲介	手数料配分の割合	元付	0%	客付	100%