

# FOR RENT

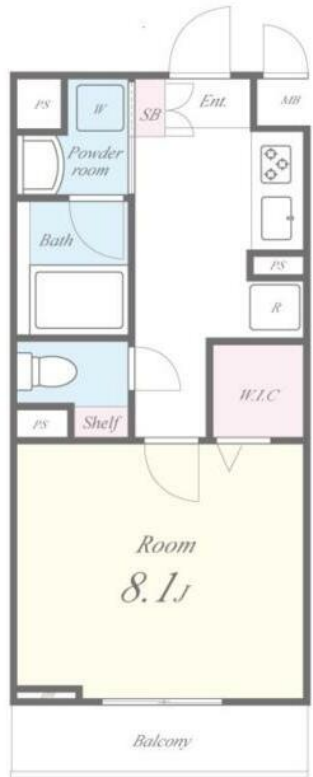
|         |        |
|---------|--------|
| 賃料      | 管理費等   |
| 85,000円 | 9,000円 |

防犯カメラ 2F以上 オートロック モニタ付オートロック ダブルロック ディンプルキー

【外観】



【間取り図】



図面と現況が異なる場合は現況が優先となります。

間取りの「S」はサービスルーム(納戸)です。

|          |   |      |             |
|----------|---|------|-------------|
| 間取り      | 1K  |      |             |
| 敷金       | 無   | 礼金   | 1ヶ月         |
| 敷引/償却金   | -   | 保証金  | 無           |
| 物件種別     | アパート  |      |             |
| 建物名・部屋番号 |   |      |             |
| 物件所在地    | 東京都足立区舎人1丁目   |      |             |
| 交通       | 日暮里・舎人ライナー 舎人駅 徒歩2分<br>日暮里・舎人ライナー 見沼代親水公園駅 徒歩14分                        |      |             |
| 間取詳細     | 洋室(8.1畳)  |      |             |
| 構造・規模    | 木造 3階建 2階   |      |             |
| 専有面積     | 31.17㎡  | 向き   | 南           |
| 築年月      | 2023年1月   | 契約期間 | 2年          |
| 損害保険     | 有 24,000円 24ヶ月  | 入居時期 | 2025年2月下旬予定 |
| 駐車場      | 駐輪場 バイク置き場  |      |             |
| 設備       | 敷地内ゴミ置き場 宅配BOX システムキッチン ガスコンロ設置済 3口以上<br>コンロ グリル                        |      |             |
| その他費用    | [一時金] 駐輪ステッカー発行料:1,000円 鍵交換費用:27,500円 除菌消臭費用:11,000円 退去時クリーニング代:49,896円 |      |             |
| 入居諸条件    | 事務所不可   |      |             |
| 保証会社     | 可 【クレディセゾン】初回委託料:賃料総額50% 月次保証料:月額支払い総額の1%(毎月)                           |      |             |
| 備考       | 更新料(旧賃料1ヵ月分)  |      |             |

情報更新日2025年2月5日

No.110239990k



東京都知事(4)第87856号  
全日本不動産協会  
**株式会社ユニバーサルエステート 上野店**  
東京都台東区上野6丁目16-21 西入ビル6F  
TEL:03-5812-9336 FAX:03-5812-9338  
E-mail: ueno@universal-estate.com  
URL: http://universalestate.jp/



携帯サイトから物件詳細を閲覧できます!

|      |          |    |    |    |      |
|------|----------|----|----|----|------|
| 取引態様 | 手数料負担の割合 | 貸主 | 0% | 借主 | 100% |
| 仲介   | 手数料配分の割合 | 元付 | 0% | 客付 | 100% |