

FOR RENT

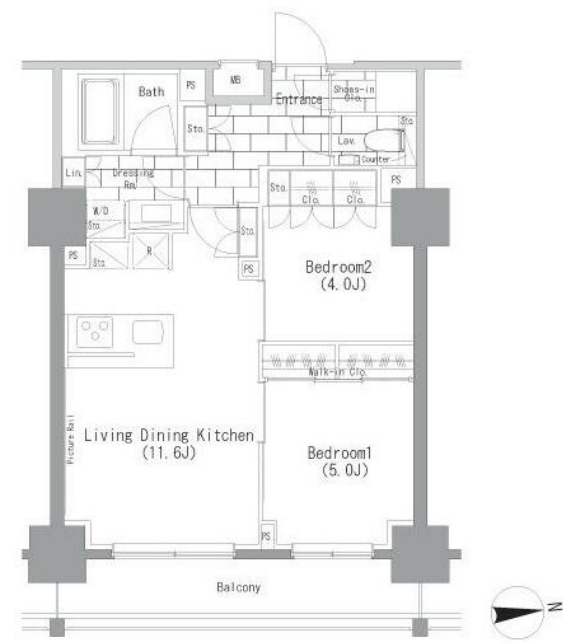
賃料	管理費等
249,000円	15,000円

防犯カメラ 外壁タイル張り 2F以上 モニタ付オートロック

【外観】



【間取り図】



図面と現況が異なる場合は現況が優先となります。

間取りの「S」はサービスルーム(納戸)です。

間取り	2LDK		
敷金	1ヶ月	礼金	1ヶ月
敷引/償却金	-	保証金	-
物件種別	マンション		
建物名・部屋番号			
物件所在地	東京都台東区上野3丁目		
交通	山手線 御徒町駅 徒歩2分 東京メトロ日比谷線 仲御徒町駅 徒歩3分		
間取詳細	LDK(11.6畳)		
構造・規模	鉄筋コンクリート 12階建 10階		
専有面積	51.17㎡	向き	
築年月	2015年10月	契約期間	2年
損害保険	有 20,000円 24ヶ月	入居時期	即時
駐車場	有(敷地内) 38500円/月~		
設備	エレベーター 敷地内ゴミ置き場 宅配BOX システムキッチン ガスコンロ設置済 3口以上コンロ		
その他費用	[一時金] 鍵交換代: 22,000円		
入居諸条件	ペット相談 楽器等の使用相談		
保証会社	必須 SBIギランティ 初年度委託料: 賃料等合計額の40% (最低保証料2万円) 2年目以降: 1年		
備考	退去時エアコン・室内クリーニング代実費		

情報更新日2025年2月1日

No.1102399793k



東京都知事(4)第87856号
全日本不動産協会
株式会社ユニバーサルエステート 上野店
東京都台東区上野6丁目16-21 西入ビル6F
TEL:03-5812-9336 FAX:03-5812-9338
E-mail: ueno@universal-estate.com
URL: http://universalestate.jp/



携帯サイトから物件詳細を閲覧できます!

取引態様	手数料負担の割合	貸主	0%	借主	100%
仲介	手数料配分の割合	元付	0%	客付	100%