

# FOR RENT

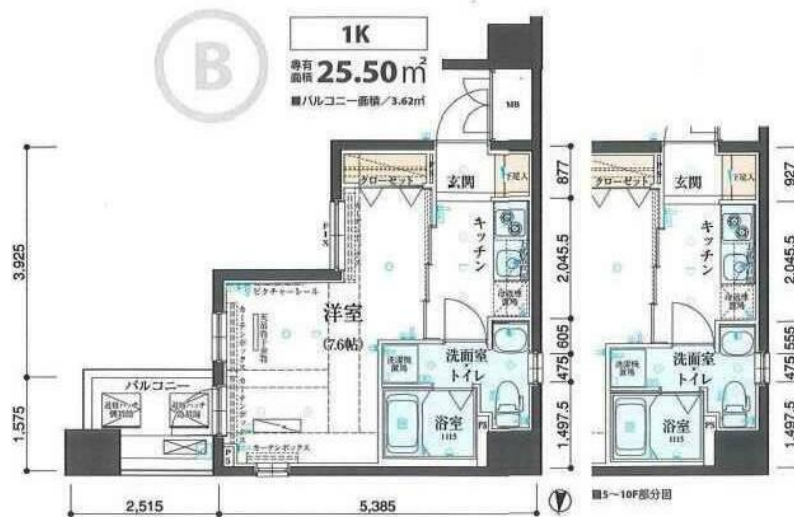
賃料	管理費等
95,000円	10,000円

防犯カメラ 外壁タイル張り 分譲タイプ 2F以上 オートロック カードキー 角住戸 2面採光

【外観】



【間取り図】



間取り	1K		
敷金	無	礼金	1ヶ月
敷引/償却金	-	保証金	無
物件種別	マンション		
建物名・部屋番号			
物件所在地	東京都墨田区石原2丁目		
交通	都営大江戸線 両国駅 徒歩9分 都営浅草線 本所吾妻橋駅 徒歩15分		
間取詳細	洋室(7.6畳) K(2畳)		
構造・規模	鉄筋コンクリート 10階建 8階		
専有面積	25.5㎡	向き	東
築年月	2010年2月	契約期間	2年
損害保険		入居時期	即時
駐車場	無 駐輪場		
設備	エレベーター 24時間ゴミ出し可 敷地内ゴミ置き場 宅配BOX システムキッチン ガスコンロ設置済		
その他費用	[一時金] 鍵交換代等: 38,500円 契約事務手数料: 5,500円 室内消毒代: 16,500円 [月次費用] にじいるサポート24代: 2,200円		
入居諸条件	ペット相談 二人可		
保証会社	必須 (初回)総賃料の80%(月額)総賃料の1%(決済サービス料)550円/月		
備考	短期解約違約 ペット(礼金1ヶ月追加) ネット使用料無料 退去時クリーニング代実費		

図面と現況が異なる場合は現況が優先となります。

間取りの「S」はサービスルーム(納戸)です。

情報更新日2025年2月1日

No.1102399797k

お問合せ先



東京都知事(4)第87856号  
全日本不動産協会

株式会社ユニバーサルエステート 上野店

東京都台東区上野6丁目16-21 西入ビル6F  
TEL:03-5812-9336 FAX:03-5812-9338  
E-mail: ueno@universal-estate.com  
URL: http://universalestate.jp/



携帯サイトから物件詳細を閲覧できます!

取引態様	手数料負担の割合	貸主	0%	借主	100%
仲介	手数料配分の割合	元付	0%	客付	100%