

FOR RENT

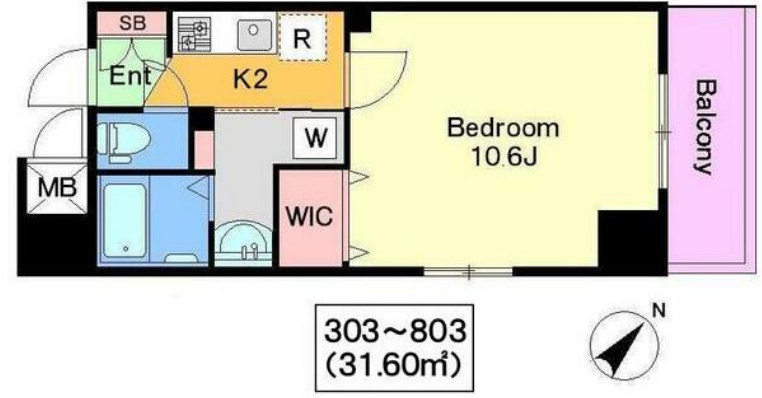
賃料	管理費等
117,000円	6,000円

防犯カメラ 2F以上 オートロック モニタ付オートロック ディンプルキー 24時間緊急通報システム 角住戸 2面採光

【外観】



【間取り図】



間取り	1K		
敷金	1ヶ月	礼金	1ヶ月
敷引/償却金	無	保証金	無
物件種別	マンション		
建物名・部屋番号			
物件所在地	東京都文京区音羽1丁目		
交通	東京メトロ有楽町線 江戸川橋駅 徒歩2分 東京メトロ丸ノ内線 茗荷谷駅 徒歩15分		
間取詳細	洋室(10.3畳) K(2畳)		
構造・規模	鉄筋コンクリート 10階建 8階		
専有面積	31.6㎡	向き	東
築年月	2013年8月	契約期間	2年
損害保険	有 20,000円 24ヶ月	入居時期	2025年2月下旬予定
駐車場	駐輪場		
設備	エレベーター 敷地内ゴミ置き場 宅配BOX システムキッチン 2口コンロ IHクッキングヒーター		
その他費用	[一時金] 夜間休日サポート登録費(2年更新): 9,900円 退去時クリーニング代: 42,900円 退去時エアコンクリーニング代: 11,000円		
入居諸条件	事務所不可 単身限定		
保証会社	必須 総賃料の100%		
備考			

図面と現況が異なる場合は現況が優先となります。

間取りの「S」はサービスルーム(納戸)です。

情報更新日2025年2月6日

No.1102400091r



東京都知事(4)第87856号
全日本不動産協会

株式会社ユニバーサルエステート 上野店

東京都台東区上野6丁目16-21 西入ビル6F
TEL:03-5812-9336 FAX:03-5812-9338
E-mail: ueno@universal-estate.com
URL: http://universalestate.jp/



携帯サイトから物件詳細を閲覧できます!

取引態様	手数料負担の割合	貸主	0%	借主	100%
仲介	手数料配分の割合	元付	0%	客付	100%