

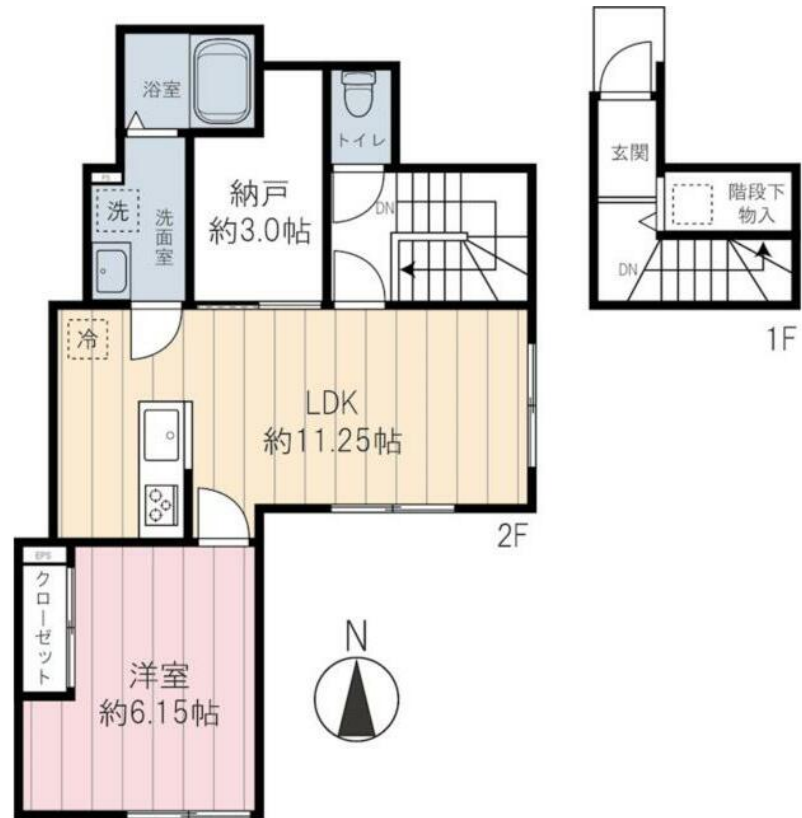
賃料	管理費等
113,000円	3,000円

2F以上 角住戸 2面採光

【外観】



【間取り図】



図面と現況が異なる場合は現況が優先となります。

間取りの「S」はサービスルーム(納戸)です。

間取り	1SLDK		
敷金	1ヶ月	礼金	1ヶ月
敷引/償却金	-	保証金	無
物件種別	アパート		
建物名・部屋番号			
物件所在地	東京都足立区江北7丁目		
交通	日暮里・舎人ライナー 西新井大師西駅 徒歩13分 日暮里・舎人ライナー 江北(東京)駅 徒歩15分		
間取詳細	洋室(6.1畳) LDK(11.2畳) S(3畳)		
構造・規模	木造 2階建 2階		
専有面積	50.92㎡	向き	東
築年月	2025年3月	契約期間	2年
損害保険	有 22,100円 24ヶ月	入居時期	2025年3月下旬予定
駐車場	有(敷地内) 13200円/月~		
設備	敷地内ゴミ置き場 システムキッチン カウンターキッチン ガスコンロ設置可 3口以上コンロ		
その他費用	[一時金] 抗菌処理代(税込): 22,000円 [月次費用] システム手数料(月額賃料等合計の1%): 1,171円 快適安心サービス(税込): 1,100円		
入居諸条件	事務所不可 二人可 高齢者相談 ルームシェア可		
保証会社	必須 ミサワホーム賃貸サポート/月額賃料等の合計額の50%		
備考	1年以内の解約で違約金1ヶ月分 退去時エアコン洗浄・室内クリーニング代実費		

情報更新日2025年2月6日

No.1102400096r



東京都知事(4)第87856号
全日本不動産協会

株式会社ユニバーサルエステート 上野店

東京都台東区上野6丁目16-21 西入ビル6F
TEL:03-5812-9336 FAX:03-5812-9338
E-mail: ueno@universal-estate.com
URL: http://universalestate.jp/



携帯サイトから物件詳細を閲覧できます!

取引態様	手数料負担の割合	貸主	0%	借主	100%
仲介	手数料配分の割合	元付	0%	客付	100%