

FOR RENT

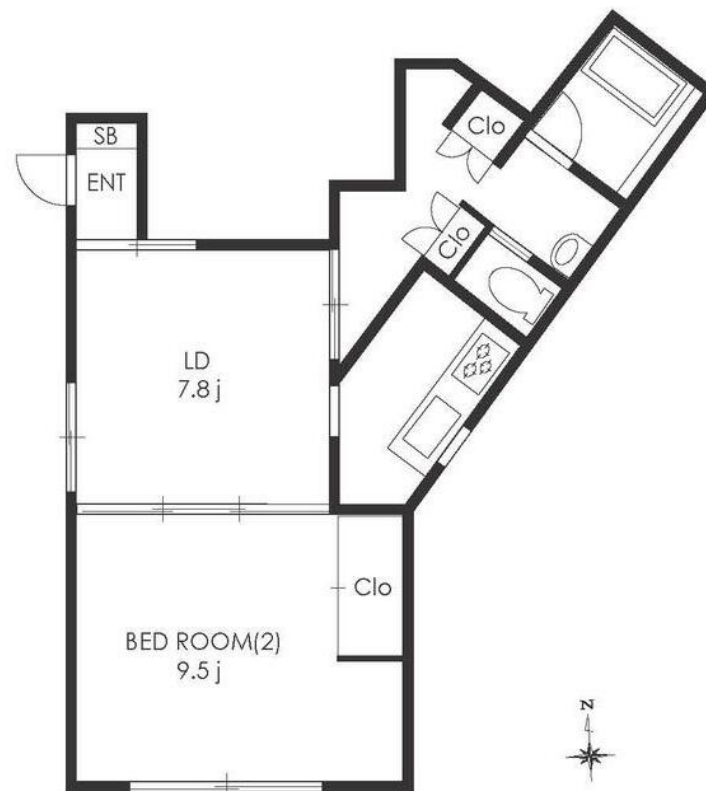
賃料	管理費等
110,000円	5,000円

デザイナーズ 外壁コンクリート 角住戸 2面採光

【外観】



【間取り図】



図面と現況が異なる場合は現況が優先となります。

間取りの「S」はサービスルーム(納戸)です。

間取り	1LDK		
敷金	0.5ヶ月	礼金	無
敷引/償却金	無	保証金	無
物件種別	マンション		
建物名・部屋番号			
物件所在地	東京都葛飾区四つ木1丁目		
交通	京成押上線 四ツ木駅 徒歩4分 京成押上線 八広駅 徒歩17分		
間取詳細	洋室(9.5畳) LDK(9.8畳)		
構造・規模	鉄筋コンクリート 3階建 1階		
専有面積	47.8㎡	向き	南
築年月	1994年4月	契約期間	2年
損害保険	有 20,000円 24ヶ月	入居時期	即時
駐車場	無		
設備	敷地内ゴミ置き場 システムキッチン ガスコンロ設置済 3口以上コンロ グリルバス・トイレ別 バス有		
その他費用	[一時金] 鍵交換代等: 27,500円 24時間安心サポート: 16,500円		
入居諸条件	ペット相談 二人可 ルームシェア可		
保証会社	必須(全保連) 総賃料の100%		
備考			

情報更新日2025年2月6日

No.1102400070h

お問合せ先



東京都知事(4)第87856号
全日本不動産協会

株式会社ユニバーサルエステート 上野店

東京都台東区上野6丁目16-21 西入ビル6F
TEL:03-5812-9336 FAX:03-5812-9338
E-mail: ueno@universal-estate.com
URL: http://universalestate.jp/



携帯サイトから物件詳細を閲覧できます!

取引態様	手数料負担の割合	貸主	0%	借主	100%
仲介	手数料配分の割合	元付	0%	客付	100%