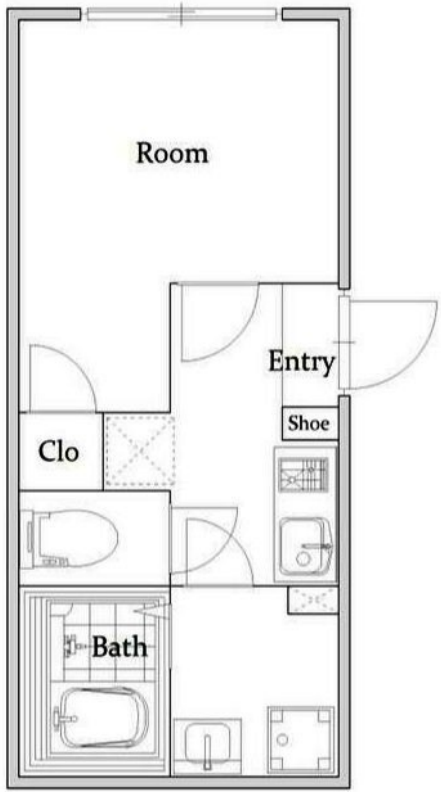


賃料	管理費等
79,000円	8,000円

デザイナーズ オートロック 角住戸

【外観】

【間取り図】



図面と現況が異なる場合は現況が優先となります。

間取りの「S」はサービスルーム(納戸)です。

間取り	1K		
敷金	1ヶ月	礼金	1ヶ月
敷引/償却金	-	保証金	-
物件種別	マンション		
建物名・部屋番号			
物件所在地	東京都荒川区町屋8丁目		
交通	京成本線 町屋駅 徒歩9分 都電荒川線 町屋駅前駅 徒歩9分		
間取詳細			
構造・規模	鉄筋コンクリート 4階建 3階		
専有面積	20.03㎡	向き	
築年月	2025年2月下旬	契約期間	2年
損害保険		入居時期	2025年3月上旬
駐車場			
設備	敷地内ゴミ置き場 宅配BOX IHクッキングヒーター パス・トイレ別 パス有 シャワー トイレ有		
その他費用	[一時金] 入居者サポート: 16,500円 契約事務手数料: 11,000円 クリーニング費用: 44,000円		
入居諸条件	単身限定		
保証会社	必須 賃料等の40% 月額保証料1.5%		
備考	短期解約違約金あり(1年未満賃料等2ヶ月分 1年以上2年未満賃料等1ヶ月分)		

情報更新日2025年2月4日

No.1102400201m



東京都知事(4)第87856号
全日本不動産協会

株式会社ユニバーサルエステート 上野店

東京都台東区上野6丁目16-21 西入ビル6F
TEL:03-5812-9336 FAX:03-5812-9338
E-mail: ueno@universal-estate.com
URL: http://universalestate.jp/



携帯サイトから物件詳細を閲覧できます!

取引態様	手数料負担の割合	貸主	借主
仲介	手数料配分の割合	元付	客付