

# FOR RENT

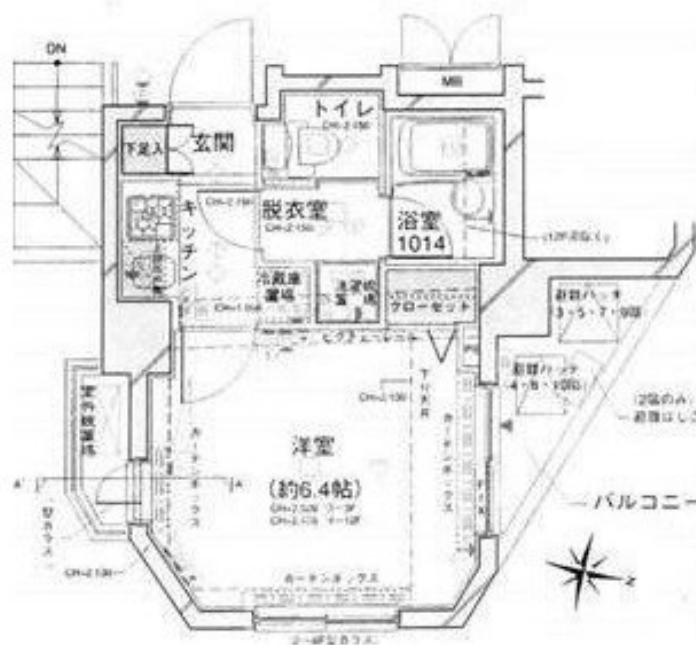
賃料	管理費等
88,000円	8,000円

防犯カメラ 外壁タイル張り 分譲タイプ オートロック ディンプルキー 角住戸 3面採光

【外観】



【間取り図】



間取り	1K		
敷金	1ヶ月	礼金	1ヶ月
敷引/償却金	-	保証金	-
物件種別	マンション		
建物名・部屋番号			
物件所在地	東京都豊島区雑司が谷3丁目		
交通	山手線 池袋駅 徒歩9分 山手線 目白駅 徒歩9分		
間取詳細			
構造・規模	鉄骨鉄筋コンクリート 12階建 8階		
専有面積	20.33㎡	向き	
築年月	2003年6月上旬	契約期間	2年
損害保険	有 18,000円 24ヶ月	入居時期	相談
駐車場			
設備	エレベーター 敷地内ゴミ置き場 宅配BOX システムキッチン ガスコンロ 2口コンロ グリル		
その他費用	[一時金] 鍵交換費用: 22,000円 24時間サポート: 19,800円 退去時クリーニング費用: 38,500円 退去時エアコン内部洗浄費用: 13,200円		
入居諸条件	ペット相談 単身可		
保証会社	必須 総賃料の50%		
備考	ペット飼育の場合敷金2ヶ月(退去時1ヶ月分償却) 短期解約違約金あり(1年未満賃料1ヶ月分)		

図面と現況が異なる場合は現況が優先となります。

間取りの「S」はサービスルーム(納戸)です。

情報更新日2025年2月4日

No.1102400209

お問合せ先



東京都知事(4)第87856号  
全日本不動産協会

**株式会社ユニバーサルエステート 上野店**

東京都台東区上野6丁目16-21 西入ビル6F

TEL:03-5812-9336

FAX:03-5812-9338

E-mail: ueno@universal-estate.com

URL: http://universalestate.jp/



携帯サイトから物件詳細を閲覧できます!

取引態様	手数料負担の割合	貸主	借主
仲介	手数料配分の割合	元付	客付