

FOR RENT

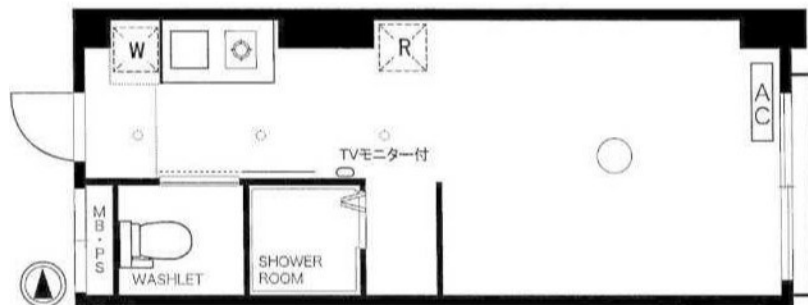
賃料	管理費等
90,000円	2,200円

角住戸

【外観】



【間取り図】



間取り	1R		
敷金	無	礼金	1ヶ月
敷引/償却金	-	保証金	-
物件種別	マンション		
建物名・部屋番号			
物件所在地	東京都港区麻布十番2丁目		
交通	都営大江戸線 麻布十番駅 徒歩1分 都営大江戸線 赤羽橋駅 徒歩11分		
間取詳細			
構造・規模	鉄筋コンクリート 7階建 4階		
専有面積	21㎡	向き	
築年月	1980年1月上旬	契約期間	2年
損害保険	有 20,000円 24ヶ月	入居時期	即時
駐車場			
設備	エレベーター 敷地内ゴミ置き場 シャワートイレ有 温水洗浄便座 エアコン 照明付き 給湯		
その他費用	[一時金] 鍵交換費用: 22,000円		
入居諸条件	事務所相談 単身可		
保証会社	必須 賃料等の100%		
備考	【店舗・事務所】 契約期間2年/賃料104500円/管理費4400円/敷金2ヶ月/礼金2ヶ月/更新可/鍵交換費用22000円/保険・保証会社加入義務あり/使用の如何を問わずネームプレート使用料あり		

図面と現況が異なる場合は現況が優先となります。

間取りの「S」はサービスルーム(納戸)です。

情報更新日2025年4月25日

No.1102400238

お問合せ先



東京都知事(4)第87856号
全日本不動産協会

株式会社ユニバーサルエステート 上野店

東京都台東区上野6丁目16-21 西入ビル6F
TEL:03-5812-9336 FAX:03-5812-9338
E-mail: ueno@universal-estate.com
URL: http://universalestate.jp/



携帯サイトから物件詳細を閲覧できます!

取引態様	手数料負担の割合	貸主	借主
仲介	手数料配分の割合	元付	客付