

# FOR RENT

賃料	管理費等
66,000円	0円

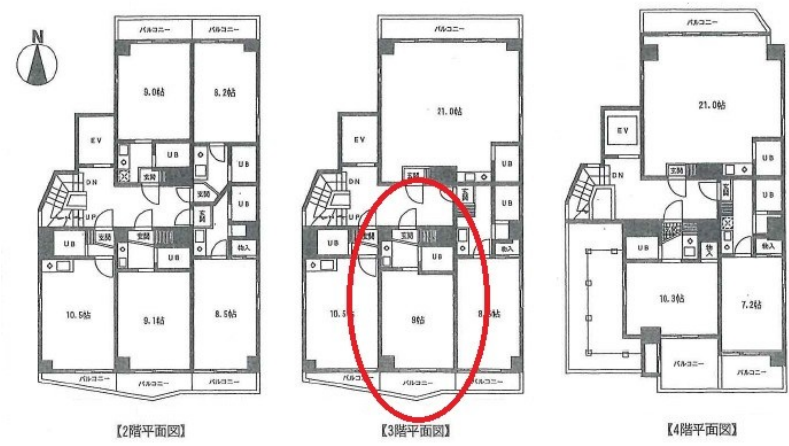
間取り	1R		
敷金	1ヶ月	礼金	無
敷引/償却金	-	保証金	-
物件種別	マンション		
建物名・部屋番号			
物件所在地	東京都豊島区池袋3丁目		
交通	山手線 池袋駅 徒歩10分 東京メトロ有楽町線 要町駅 徒歩4分		
間取詳細			
構造・規模	鉄筋コンクリート 4階建 3階		
専有面積	20.29㎡	向き	
築年月	1992年4月上旬	契約期間	2年
損害保険	有 20,000円 24ヶ月	入居時期	即時
駐車場			
設備	敷地内ゴミ置き場 バス有 シャワー バストイレ同室 トイレ有 エアコン		
その他費用	[一時金] 鍵交換代: 22,000円		
入居諸条件	事務所相談		
保証会社			
備考	事務所使用敷金2ヶ月		

オートロック

【外観】



【間取り図】



図面と現況が異なる場合は現況が優先となります。

間取りの「S」はサービスルーム(納戸)です。

情報更新日2025年3月19日

No.1102400250



東京都知事(4)第87856号  
全日本不動産協会  
**株式会社ユニバーサルエステート 上野店**  
東京都台東区上野6丁目16-21 西入ビル6F  
TEL:03-5812-9336 FAX:03-5812-9338  
E-mail: ueno@universal-estate.com  
URL: http://universalestate.jp/



携帯サイトから物件詳細を閲覧できます!

取引態様	手数料負担の割合	貸主	借主
	手数料配分の割合	元付	客付
仲介			