

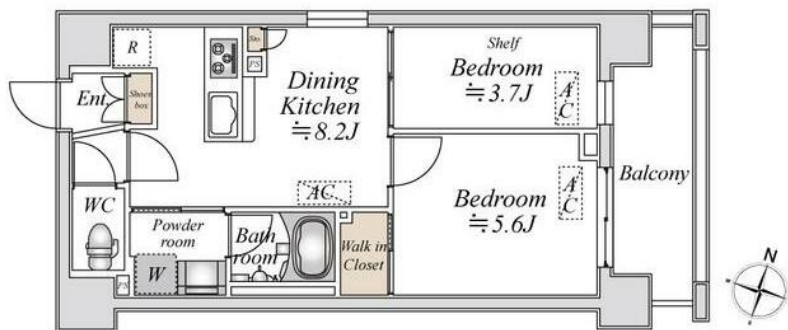
賃料	管理費等
176,000円	12,000円

防犯カメラ 外壁タイル張り 2F以上 オートロック 24時間緊急通報システム 角住戸

【外観】



【間取り図】



間取り	2DK		
敷金	1ヶ月	礼金	無
敷引/償却金	-	保証金	無
物件種別	マンション		
建物名・部屋番号			
物件所在地	東京都荒川区東日暮里1丁目		
交通	東京メトロ日比谷線 三ノ輪駅 徒歩5分		
間取詳細			
構造・規模	鉄筋コンクリート 8階建 3階		
専有面積	38.7㎡	向き	東
築年月	2025年3月	契約期間	2年
損害保険	有 18,000円 24ヶ月	入居時期	即時
駐車場	無		
設備	敷地内ゴミ置き場 宅配BOX システムキッチン グリル パス・トイレ別 パス 有 追い焚き風呂		
その他費用	[一時金] スマートロックシステム登録料: 22,000円		
入居諸条件			
保証会社	必須 【収納代行】 【新築プラン(一巡目入居限定)】 初回保証料賃料共益費等20%、以後1年毎		
備考			

図面と現況が異なる場合は現況が優先となります。

間取りの「S」はサービスルーム(納戸)です。

情報更新日2025年3月19日

No.1102400437t

お問合せ先



東京都知事(4)第87856号
全日本不動産協会

株式会社ユニバーサルエステート 上野店

東京都台東区上野6丁目16-21 西入ビル6F
TEL:03-5812-9336 FAX:03-5812-9338
E-mail: ueno@universal-estate.com
URL: http://universalestate.jp/



携帯サイトから物件詳細を閲覧できます!

取引態様	手数料負担の割合	貸主	0%	借主	100%
仲介	手数料配分の割合	元付	0%	客付	100%