

FOR RENT

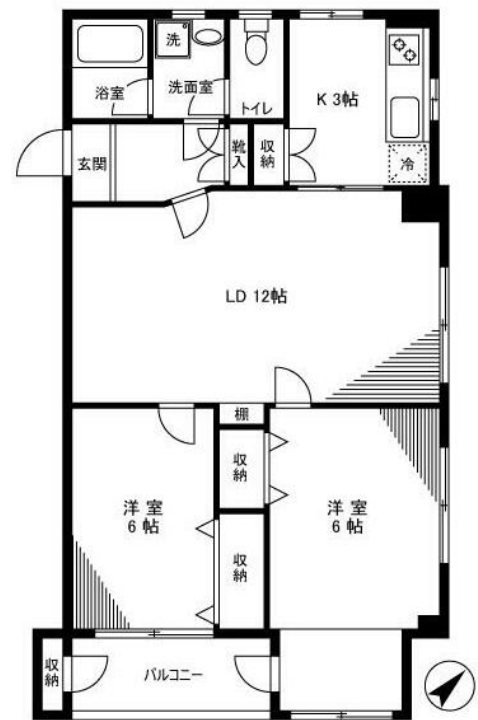
賃料	管理費等
220,000円	10,000円

外壁タイル張り 2F以上角住戸

【外観】



【間取り図】



間取り	2LDK		
敷金	2ヶ月	礼金	無
敷引/償却金	-	保証金	無
物件種別	マンション		
建物名・部屋番号			
物件所在地	東京都中央区日本橋蛸殻町2丁目		
交通	東京メトロ半蔵門線 水天宫前駅 徒歩4分 東京メトロ日比谷線 人形町駅 徒歩6分		
間取詳細	洋室(6畳) 洋室(6畳) LDK(15畳)		
構造・規模	鉄骨鉄筋コンクリート9階建8階		
専有面積	67.54㎡	向き	南東
築年月	1970年1月	契約期間	2年
損害保険	有 20,000円 24ヶ月	入居時期	即時
駐車場	空無		
設備	エレベーター 敷地内ゴミ置き場 システムキッチン ガスコンロ設置済 2口コンロバス・トイレ別		
その他費用	[一時金] 鍵交換代等: 27,500円		
入居諸条件	二人可		
保証会社	必須 賃料・管理費の合計の100%		
備考	1年未満の解約で違約金1ヶ月分		

図面と現況が異なる場合は現況が優先となります。

間取りの「S」はサービスルーム(納戸)です。

情報更新日2025年3月19日

No.1102400185k



東京都知事(4)第87856号
全日本不動産協会

株式会社ユニバーサルエステート 上野店

東京都台東区上野6丁目16-21 西入ビル6F
TEL:03-5812-9336 FAX:03-5812-9338
E-mail: ueno@universal-estate.com
URL: http://universalestate.jp/



携帯サイトから物件詳細を閲覧できます!

取引態様	手数料負担の割合	貸主	0%	借主	100%
仲介	手数料配分の割合	元付	0%	客付	100%