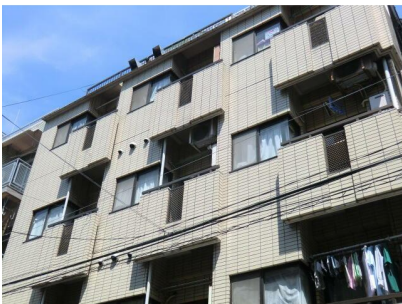


FOR RENT

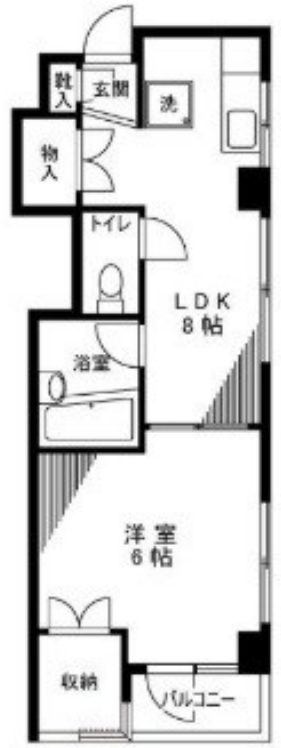
賃料	管理費等
90,000円	0円

外壁タイル張り 2F以上 角住戸

【外観】



【間取り図】



図面と現況が異なる場合は現況が優先となります。

間取りの「S」はサービスルーム(納戸)です。

間取り	1LDK		
敷金	1ヶ月	礼金	1ヶ月
敷引/償却金	-	保証金	-
物件種別	マンション		
建物名・部屋番号			
物件所在地	東京都台東区三筋1丁目		
交通	山手線 御徒町駅 徒歩15分 都営浅草線 蔵前駅 徒歩6分		
間取詳細	和室(6畳) LDK(8畳)		
構造・規模	鉄筋コンクリート 5階建 2階		
専有面積	30㎡	向き	西
築年月	1984年6月	契約期間	2年
損害保険	有 20,000円 24ヶ月	入居時期	即時
駐車場			
設備	エレベーター 敷地内ゴミ置き場 ガスコンロ設置済 2口コンロ バス・トイレ 別 バス有 シャワー		
その他費用	[一時金] 鍵交換代等: 22,000円 町会費: 7,200円		
入居諸条件			
保証会社	必須 総賃料の100%		
備考			

情報更新日2025年3月19日

No.1102400186k



東京都知事(4)第87856号
全日本不動産協会

株式会社ユニバーサルエステート 上野店

東京都台東区上野6丁目16-21 西入ビル6F
TEL:03-5812-9336 FAX:03-5812-9338
E-mail: ueno@universal-estate.com
URL: http://universalestate.jp/



携帯サイトから物件詳細を閲覧できます!

取引態様	手数料負担の割合	貸主	0%	借主	100%
仲介	手数料配分の割合	元付	0%	客付	100%