

FOR RENT

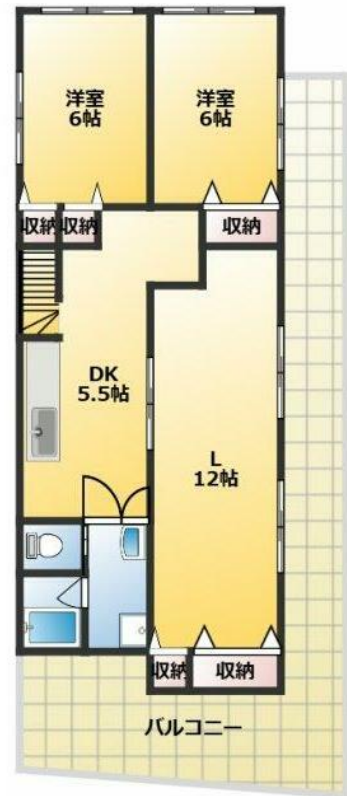
賃料	管理費等
120,000円	0円

2面バルコニー 2F以上 角住戸

【外観】



【間取り図】



間取り	2LDK		
敷金	1ヶ月	礼金	1ヶ月
敷引/償却金	-	保証金	無
物件種別	アパート		
建物名・部屋番号			
物件所在地	東京都板橋区西台2丁目		
交通	都営三田線 西台(東京)駅 徒歩13分 都営三田線 蓮根駅 徒歩15分		
間取詳細			
構造・規模	木造 2階建 2階		
専有面積	72.04㎡	向き	
築年月	1982年6月	契約期間	2年
損害保険	有 22,000円	入居時期	即時
駐車場			
設備	敷地内ゴミ置き場 ガスコンロ設置可 バス・トイレ別 バス有 脱衣所 シャワー トイレ有 洗面所独立		
その他費用	[一時金] 24H安心サポート:19,800円 鍵交換代:22,000円		
入居諸条件			
保証会社	必須 いえらぶ安心保証 初回保証料50%		
備考			

図面と現況が異なる場合は現況が優先となります。

間取りの「S」はサービスルーム(納戸)です。

情報更新日2025年3月19日

No.1102400752r



東京都知事(4)第87856号
全日本不動産協会

株式会社ユニバーサルエステート 上野店

東京都台東区上野6丁目16-21 西入ビル6F
TEL:03-5812-9336 FAX:03-5812-9338
E-mail: ueno@universal-estate.com
URL: http://universalestate.jp/



携帯サイトから物件詳細を閲覧できます!

取引態様	手数料負担の割合	貸主	0%	借主	100%
仲介	手数料配分の割合	元付	0%	客付	100%