

# FOR RENT

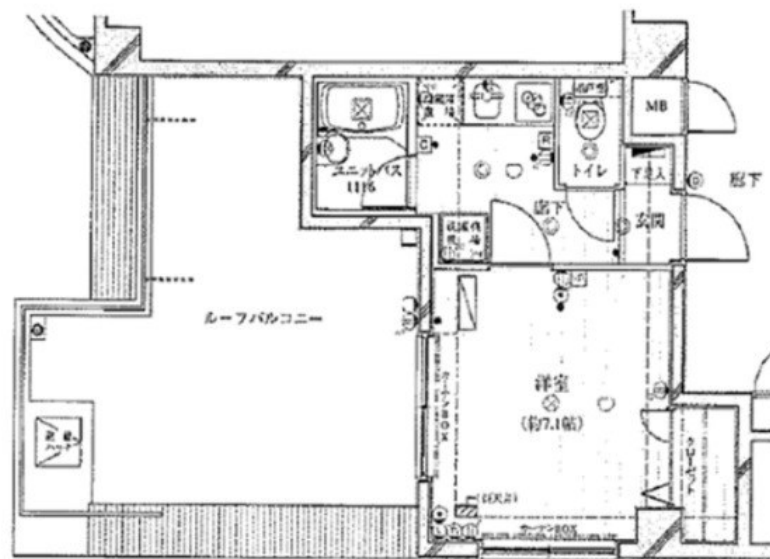
賃料	管理費等
77,000円	10,000円

防犯カメラ 外壁タイル張り 分譲タイプ オートロック 角住戸 2面採光

【外観】



【間取り図】



間取り	1K		
敷金	無	礼金	1ヶ月
敷引/償却金	-	保証金	-
物件種別	マンション		
建物名・部屋番号			
物件所在地	東京都板橋区東新町1丁目		
交通	東武東上線 上板橋駅 徒歩8分 東武東上線 ときわ台(東京)駅 徒歩12分		
間取詳細			
構造・規模	鉄筋コンクリート 7階建 7階		
専有面積	24.85㎡	向き	
築年月	2006年12月上旬	契約期間	2年
損害保険	有 20,000円 24ヶ月	入居時期	2025年4月下旬
駐車場	駐輪場		
設備	エレベーター 24時間ゴミ出し可 敷地内ゴミ置き場 宅配BOX システムキッチン ガスコンロ		
その他費用	[一時金] 鍵交換費:33,000円 住まいレスキュー:16,500円 書類作成費:11,000円 退去時清掃費:38,500円 エアコン洗浄費:11,000円		
入居諸条件	単身可		
保証会社	必須 賃料等の50% 1年毎10000円		
備考	短期解約違約金あり(1年未満賃料総額2ヶ月分 1年以上2年未満賃料総額1ヶ月分)		

図面と現況が異なる場合は現況が優先となります。

間取りの「S」はサービスルーム(納戸)です。

情報更新日2025年3月14日

No.1102400672h



東京都知事(4)第87856号  
全日本不動産協会

## 株式会社ユニバーサルエステート 上野店

東京都台東区上野6丁目16-21 西入ビル6F  
TEL:03-5812-9336 FAX:03-5812-9338  
E-mail: ueno@universal-estate.com  
URL: http://universalestate.jp/



携帯サイトから物件詳細を閲覧できます!

取引態様	手数料負担の割合	貸主	借主
仲介	手数料配分の割合	元付	客付