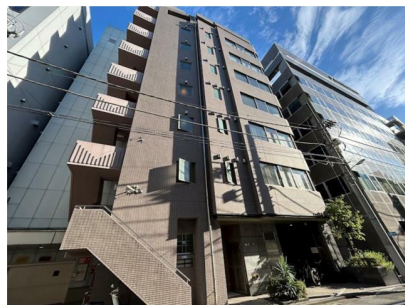


FOR RENT

賃料	管理費等
180,000円	3,000円

防犯カメラ 外壁タイル張り 分譲タイプ 最上階 2F以上 オートロック モニタ付オートロック

【外観】



【間取り図】



図面と現況が異なる場合は現況が優先となります。

間取りの「S」はサービスルーム(納戸)です。

間取り	1LDK		
敷金	1ヶ月	礼金	1ヶ月
敷引/償却金	-	保証金	無
物件種別	マンション		
建物名・部屋番号			
物件所在地	東京都中央区日本橋箱崎町		
交通	東京メトロ半蔵門線 水天宮前駅 徒歩4分 都営浅草線 人形町駅 徒歩9分		
間取詳細	洋室(4.2畳) LDK(12.7畳)		
構造・規模	鉄筋コンクリート 8階建 8階		
専有面積	39.64㎡	向き	南西
築年月	1993年8月	契約期間	定期借家契約 2年
損害保険	有 22,100円 24ヶ月	入居時期	即時
駐車場	駐輪場		
設備	エレベーター 敷地内ゴミ置き場 システムキッチン カウンターキッチン ガスコンロ設置済 2口コンロ		
その他費用	[一時金] 保険料: 22,100円 鍵交換費用: 25,300円 退去時エアコン洗浄・室内クリーニング代: 86,900円 [月次費用] 快適安心サービス: 1,100円		
入居諸条件	二人可		
保証会社	必須 ミサワホーム賃貸サポート: 初回保証料: 賃料等の50% 月額保証料: 賃料等の1.0%		
備考	定期借家 1年未満の解約で違約金1ヶ月分		

情報更新日2025年3月18日

No.1102400988o

お問合せ先



東京都知事(4)第87856号
全日本不動産協会

株式会社ユニバーサルエステート 上野店

東京都台東区上野6丁目16-21 西入ビル6F
TEL:03-5812-9336 FAX:03-5812-9338
E-mail: ueno@universal-estate.com
URL: http://universalestate.jp/



携帯サイトから物件詳細を閲覧できます!

取引態様	手数料負担の割合	貸主	0%	借主	100%
仲介	手数料配分の割合	元付	0%	客付	100%