

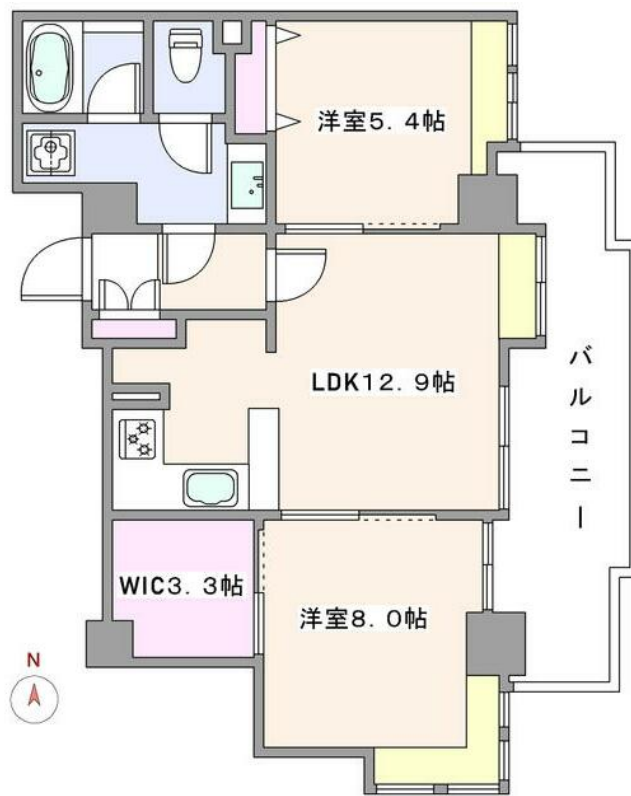
FOR RENT

賃料	管理費等
200,000円	0円

外壁タイル張り 分譲タイプ 2F以上 オートロック 角住戸 3面採光

【外観】

【間取り図】



図面と現況が異なる場合は現況が優先となります。

間取りの「S」はサービスルーム(納戸)です。

間取り	2LDK		
敷金	1ヶ月	礼金	1ヶ月
敷引/償却金	-	保証金	無
物件種別	マンション		
建物名・部屋番号			
物件所在地	東京都台東区竜泉3丁目		
交通	東京メトロ日比谷線 三ノ輪駅 徒歩6分 東京メトロ日比谷線 入谷(東京)駅 徒歩15分		
間取詳細	洋室(8畳) 洋室(5.4畳) LDK(12.9畳)		
構造・規模	鉄骨鉄筋コンクリート 10階建 6階		
専有面積	61㎡	向き	東
築年月	1989年3月	契約期間	定期借家契約 3年
損害保険	有 18,000円 24ヶ月	入居時期	即時
駐車場			
設備	エレベーター 敷地内ゴミ置き場 宅配BOX システムキッチン 3口以上コンロ 食器洗浄乾燥機		
その他費用			
入居諸条件			
保証会社	必須 総賃料の100%		
備考	定期借家 1年未満の解約で違約金1ヶ月分		

情報更新日2025年3月17日

No.1102400955t

お問合せ先



東京都知事(4)第87856号
全日本不動産協会

株式会社ユニバーサルエステート 上野店

東京都台東区上野6丁目16-21 西入ビル6F
TEL:03-5812-9336 FAX:03-5812-9338
E-mail: ueno@universal-estate.com
URL: http://universalestate.jp/



携帯サイトから物件詳細を閲覧できます!

取引態様	手数料負担の割合	貸主	0%	借主	100%
仲介	手数料配分の割合	元付	0%	客付	100%

不動産コード: 65843

物件管理コード: 1124823223130000274190

取引条件の有効期限は情報更新日より30日間となります。